

Bestekteksten Solatube® 160 DS & 290 DS (plat dak)

Conform neutraal besteksystematiek release 6 van het CBS/NAV-bestek - uitgave 2011



DEEL 7	SCHRIJNWERKEN	2
LOT 75	VERANDA'S, LICHTSTRATEN, KOEPELS, DAKVLAKVENSTERS, ...	2
75.80.--.	ANDERE DAGLICHTSYSTEMEN	2
75.81.00.	<i>BUISVORMIGE DAGLICHTSYSTEMEN VOOR RESIDENTIELE TOEPASSINGEN</i>	2
75.81.10.	<i>Daglichtsystemen voor platte daken, alg., voor woningbouw TECHCOMLIGHT</i>	2
75.81.10.436.	Daglichtsystemen voor platte daken, aluminium, voor woningbouw TECHCOMLIGHT Solatube®	
	Brighten Up® Series 160 DS & 290 DS	2
	Volgnr. 1	2
	Solatube® Brighten Up® Series 160 DS - Daglichtsystemen tot 4 m verlengbaar.....	2
	Volgnr. 2	3
	Solatube® Brighten Up® Series 290 DS - Daglichtsystemen tot 7 m verlengbaar.....	3
	Techcomlight-posten voor de meetstaat	9

DEEL 7 **SCHRIJNWERKEN**
LOT 75 **VERANDA'S, LICHTSTRATEN, KOEPELS, DAKVLAKVENSTERS, ...**
75.80.-- **ANDERE DAGLICHTSYSTEMEN**
75.81.00. **BUISVORMIGE DAGLICHTSYSTEMEN VOOR RESIDENTIELE TOEPASSINGEN**
75.81.10. **Daglichtsystemen voor platte daken, alg., voor woningbouw** **TECHCOMLIGHT**
(37) Aa (T18)

.10. OMVANG

- .12. De werken omvatten:
- De voorbereiding en controle van de oppervlakken.
 - Het leveren en verwerken van Solatube® Brighten Up® daglichtkoepeles.
- #- ...
- .13. Tevens in deze post inbegrepen:
- Alle beschreven toebehoren en accessoires.
 - Alle nodige veiligheids- en beschermingsmaatregelen.
- #- ...
- .14. Niet in deze post inbegrepen:
- #- ...
- .15. Toepassing:
- #- ...
- Pro Memorie:*
- Woonkamer, serre, aanbouw
 - Gang, vestibule, entree
 - Keuken, bijkeuken, garages
 - Berging, inloopkast zolder
 - Badkamer, toilet
 - Kelder, ondergrondse ruimte
 - Kantoor, recreatieruimten, scholen ...
- .16. Belangrijke opmerking:
- #- ...

75.81.10.436. **Daglichtsystemen voor platte daken, aluminium, voor woningbouw** **TECHCOMLIGHT**
Solatube® Brighten Up® Series 160 DS & 290 DS
(37) Ah4 (T18)

Volgnr. 1

Solatube® Brighten Up® Series 160 DS - Daglichtsystemen tot 4 m verlengbaar

P1	Koepelset Solatube® Brighten Up® Series 160 DS [diameter: 250 mm]	VH	[st]
P2	Dakopstand voor vlakke en licht hellende daken [enkelwandig] [hoogte: 150 mm] [staal gepoedercoat]	PM	[1]
P3	Lichttransportbuis 2 stukken A-tube+ B-tube [netto lengte: 380 mm] [diameter: 250 mm] [reflectie: 99,7 %]	PM	[1]
#P4	Plafondplaat Vusion™ [acrylplaat] [afwerking: wit / RVS-look / Frosted Shade]	PM	[1]
#P4	Plafondplaat Optiview® [polycarbonaat] [afwerking: wit / RVS-look / Frosted Shade]	PM	[1]
P5	[effectdiffuser: 'Natural' / 'Warm' / 'Softening' / 'Warm Softening']	PM	[1]
#P6	Optie: dakopstand verhogingsring [hoogte: 50 mm / 100 mm]	PM	[1]
#P7	Optie: recht verlengstuk C-tube [netto lengte: 350 mm] [diameter: 250 mm] [reflectie: 99,7 %]	PM	[1]
#P8	Optie: recht verlengstuk D-tube [netto lengte: 560 mm] [diameter: 250 mm] [reflectie: 99,7 %]	PM	[1]
#P9	Optie: traploos instelbaar bochtstuk [0° tot 90°] [netto lengte: 500 mm] [diameter: 250 mm] [reflectie: 99,7 %]	PM	[1]
#P10	Optie: verlichtingsarmatuur [E-27 fitting / 240 V AC / max. 75 W]	PM	[1]
#P11	Optie: elektrisch bedienbare daglichtdimmer	PM	[1]
#P12	Optie: daglichtdimmer-schakelaar	PM	[1]
#P13	Optie: plafondplaat met ventilatie-unit	PM	[1]

Volgnr. 2

Solatube® Brighten Up® Series 290 DS - Daglichtsystemen tot 7 m verlengbaar

P1	Keopelset Solatube® Brighten Up® Series 290 DS [diameter: 350 mm]	VH	[st]
#P2	Dakopstand voor vlakke en licht hellende daken [enkelwandig] [hoogte: 150 mm] [staal gepoedercoat]	PM	[1]
#P2	Dakopstand curb mounted [corrosiewerend plaatstaal] [inw. afmetingen: 692 mm x 692 mm]	PM	[1]
P3	Lichttransportbuis 2 stukken A-tube+ B-tube [netto lengte: 380 mm] [diameter: 350 mm] [reflectie: 99,7 %]	PM	[1]
#P4	Plafondplaat Vusion™ [acrylplaat] [afwerking: wit / RVS-look / Frosted Shade]	PM	[1]
#P4	Plafondplaat Optiview® [polycarbonaat] [afwerking: wit / RVS-look / Frosted Shade]	PM	[1]
P5	[effectdiffuser: 'Natural' / 'Warm' / 'Softening' / 'Warm Softening']	PM	[1]
#P6	Optie: dakopstand verhogingsring [hoogte: 50 mm / 100 mm]	PM	[1]
#P7	Optie: recht verlengstuk C-tube [netto lengte: 350 mm] [diameter: 350 mm] [reflectie: 99,7 %]	PM	[1]
#P8	Optie: recht verlengstuk D-tube [netto lengte: 560 mm] [diameter: 350 mm] [reflectie: 99,7 %]	PM	[1]
#P9	Optie: traploos instelbaar bochtstuk [0° tot 90°] [netto lengte: 500 mm] [diameter: 350 mm] [reflectie: 99,7 %]	PM	[1]
#P10	Optie: verlichtingsarmatuur [E-27 fitting / 240 V AC / max. 75 W]	PM	[1]
#P11	Optie: elektrisch bedienbare daglichtdimmer	PM	[1]
#P12	Optie: daglichtdimmer-schakelaar	PM	[1]

.20. MEETCODE

.21. Aard van de overeenkomst:

.21.20. Pro Memorie. [PM]

.21.50. Vermoedelijke hoeveelheid. [VH]

.22. Meetwijze:

.22.10. Meeteenheid:

.22.11. Nihil. [1]

- Kenmerken, montage onderdelen.

#• Opties.

.22.16. Statistische eenheden:

.22.16.10. Per stuk. [st]

- Koepelset.

.22.20. Opmetingscode:

- Stuk of compleet set.

Gekozen opties altijd in de prijs inbegrepen.

.30. MATERIALEN

.31. Specifieke kenmerken van de daglichtsystemen:

.31.10. Beschrijving:

Deze daglichtsystemen Solatube® Brighten Up® Series zetten moeilijk te verlichten en dikwijls vergeten ruimten om in vertrekken waar helder, natuurlijk daglicht de sfeer bepaalt.

.31.20. Basiskkenmerken:

#1.31.21. [Solatube)

- Leverancier: Techcomlight BV
- Handelsmerk en type: #Solatube® Brighten Up® Series 160 DS [variant 1]
#Solatube® Brighten Up® Series 290 DS [variant 2]

#2.31.22. [neutraal]

...

.31.23. Samenstelling:

.31.23.10. Systeemcomponenten:

- Koepel:
 - Type koepel: gepatenteerde koepel met RayBender® 3000 prisma's Technology
 - Materiaal: #acrylaat
#polycarbonaat
- Koepelreflector:
 - Type koepelreflector: LightTracker™ aluminium spiegel

- Afwerking binnenzijde: Spectralight® Infinity reflectiemateriaal
- #- Dakopstand voor vlakke en licht hellende daken:
 - Type dakopstand: hexagonaal met opstand en enkelwandig



- Hoogte opstand: 150 mm
- Materiaal: staal gepoedercoat

Pro Memorie:

Voor toepassing op vlakke en licht hellende daken die voorzien zijn van bitumen, kunststof, bitumen shingles en/of zogenaamde 'sedum'- of groene dakbedekking.

#- Curb mounted dakopstand: [290 DS] [variant 2]

- Type dakopstand: curb mounted



- Materiaal dakopstand: gepoedercoat plaatstaal, corrosiewerend
- Inwendige afmetingen: 692 x 692 mm

#- Dakopstand op maat:

- Type dakopstand: op maat volgens plan ...
- Lichttransportbuis:
 - Type reflectiebuisen: 2-stukken A-tube + B-tube, beide voorzien van een traploos instelbare 0° tot 30° bocht, voorgemonteerd voor boven- en onderaansluiting
 - Materiaal buizensysteem: vast aluminium
 - Afwerking binnenzijde: Spectralight® Infinity reflectiemateriaal
- Plafondplaat:
 - Plafondplaat type: voorgemonteerd

De **Brighten Up®** plafondplaten zijn uitgerust met een effectdiffuser om het binnenkomende daglicht aan het uiterlijk en het doel van de ruimte aan te passen.

#Vusion met witte ring en voorzien van een licht reliëf



#Vusion met ring RVS-look en voorzien van een licht reliëf



#Vusion Frosted Shade met witte ring en voorzien van een licht reliëf



#OptiView met witte ring en een kristalheldere weergave van het daglicht



#OptiView met ring RVS-look en een kristalheldere weergave van het daglicht



#OptiView Frosted Shade met witte ring en een kristalheldere weergave van het daglicht



#Natural effect, geeft het daglicht natuurgetrouw en helder weer [standaard]

#Warm effect, geeft het daglicht een kleurtoon die vergelijkbaar is met het licht dat een heldere gloeilamp geeft

#Softening effect, geeft het daglicht een subtiele, zachtere uitstraling

#Warm Softening effect [een combinatie van het 'Warm' Effect en het 'Softening' Effect]

- Uitstralingstype:

- Bevestigingsmateriaal.

.31.24. Uitrustingen:

.31.24.20. Mogelijke opties:

De volgende opties worden door de fabrikant voorzien:

#Rechte verlengstuk:

- Type:

rechte lichttransportbuis



- Netto lengtes:

350 mm [C-tube] of 560 mm [D-tube]

- Diameter:

#250 mm [160 DS] [variant 1]

#350 mm [290 DS] [variant 2]

- Materiaal verlengstuk:

vast aluminium

- Afwerking binnenzijde:

Spectralight® Infinity reflectiemateriaal

#0-90° bochtstuk, traploos instelbaar:

- Type:

traploos instelbare bochtstuk van 0° tot 90°



- Netto lengte:

500 mm

- Diameter:

#250 mm [160 DS] [variant 1]

#350 mm [290 DS] [variant 2]

- Materiaal verlengstuk:

vast aluminium

- Afwerking binnenzijde:

Spectralight® Infinity reflectiemateriaal

#Dakopstand verhogingsring:

- Vorm:



- Hoogte:

50 mm en 100 mm

#Verlichtingsarmatuur:

- Vorm:



- Fitting:

E-27 / 240 V AC / max 75 W

#Daglichtdimmer:

- Type:

elektrisch bedienbaar



- Diameter:

#250 mm [160 DS] [variant 1]
#350 mm [290 DS] [variant 2]

Pro Memorie:

- De daglichtdimmer is niet in iedere daksituatie toepasbaar.
- Neem voor een passend advies contact op met Techcomlight.

#Bijpassende schakelaar voor daglichtdimmer:

#Aangepaste ventilatie-unit. [160 DS] [variant 1]

- Vorm en uitzicht:



- Toegelaten toepassingen:

badkamers en toiletten

- Uitrusting:

geleverd inclusief krachtige elektromotor en exclusief afvoerslang en dakdoorvoer voor de luchtafvoer (beiden Ø 100 mm)

Pro Memorie:

- De ventilatie-unit is niet in iedere daksituatie toepasbaar.
- Neem voor een passend advies contact op met Techcomlight.

.31.40. Beschrijvende kenmerken:

.31.42. Maateigenschappen:

Pro Memorie:

- Van de Solatube® systemen zijn CAD-tekeningen beschikbaar.
- Deze kunt u vanaf deze [pagina](#) downloaden in twee formaten: PDF en DWG.

#[160 DS] [variant 1]

- Diameter koepel: 25 cm
- Diameter boorgat: 27,5 cm
- Maximale lengte: tot 4 m verlengbaar

#[290 DS] [variant 2]

- Diameter koepel: 35 cm
- Diameter boorgat: 37,5 cm
- Maximale lengte: tot 7 m verlengbaar

.31.50. Prestatiekenmerken:

.31.53. ER3 Hygiëne, gezondheid, milieu:

#.31.53.60. Optische prestaties, m.b.t licht: [160 DS] [variant 1]

- Reflectiewaarde buizensysteem: 99,7 %
- Lichtopbrengst: 522 tot 2208 lumen
- EDCS (Effective Daylight Capturing Surface): 1032 cm²

#.31.53.60. Optische prestaties, m.b.t licht: [290 DS] [variant 2]

- Reflectiewaarde buizensysteem: 99,7 %
- Lichtopbrengst: 1079 tot 4502 lumen
- EDCS (Effective Daylight Capturing Surface): 1871 cm²

.40. UITVOERING

.41. Basisreferenties:

...

.42. Algemene voorschriften:

.42.10. Voorbereidende werkzaamheden:

.42.11. Bescherming van uitsparingen en andere elementen:

...

.42.12. Aansluiting met de ruwbouw:

Tijdens de inbouw dient er op gelet te worden dat de uitsparing zuiver en passend uitgevoerd is. De uitsparing voor de koepel dient zo uitgevoerd te zijn dat de koepel vlot inbouwbaar is.

...

.42.13. Tracering en goedkeuring:

...

.42.14. Oneffenheden op de drager:

...

.43. Plaatsingswijze:

.43.10. Detailplan:

...

Pro Memorie:

- Van de Solatube® systemen zijn CAD-tekeningen beschikbaar.
- Deze kunt u vanaf deze [pagina](#) downloaden in twee formaten: PDF en DWG.

.43.20. Montage:

...

.43.30. Bevestiging:

...

.43.40. Voorzorgsmaatregelen:

...

.50. COÖRDINATIE

.55. Met andere posten:

.55.20. Deel 2 - Structuren, timmerwerken en skeletbouw:

.55.25. Lot 25 - Platen daken

...

.55.26. Lot 26 - Timmerwerken - Vloeren

...

.55.30. Deel 3 - Dakwerken:

.55.31. Lot 31 - Onderdaken, dakisolatie... [zie ook onder 24.40]

...

.55.33. Lot 33 - Baanvormige dakwerken & -afdichtingen

...

.55.35. Lot 34 - Metalen dakbedekkingen, ...

...

.55.35. Lot 35 - Groendaken

...

.55.40. Deel 4 - Speciale technieken - verwarming & SWW, ventilatie, HVAC...

- .55.47. *Lot 47 - Ventilatie-installaties en mechanische verluchting*
...
- .55.50. *Deel 5 - Speciale technieken - Elektriciteit:*
- .55.50. *Lot 50 - Elektriciteit in huishoudelijke lokalen of plaatsen (BA1)*
...
- .55.70. *Deel 7 - Schrijnwerken:*
...
- .55.80. *Deel 8 - Afwerkingen:*
...
- .60. CONTROLE- EN KEURINGSASPECTEN**
- .61. Voor levering:
- .61.10. *Voor te leggen documenten:*
- .61.16. *Volledig gedetailleerde documentatie:*
...
- .61.30. *Plannen:*
...
- .61.50. *Tracé:*
...
- .63. Voor de uitvoering:
- .63.20. *Aan de plaatsing voorafgaande technische modaliteiten:*
...
- .64. Tijdens de uitvoering:
- .64.20. *Toleranties:*
...
- .65. Na uitvoering:
- .65.50. *Voorlopige oplevering:*
...

Mogelijke variante toepassingen of suggesties vanwege de firma Techcomlight

Solatube® Brighten Up® Series - Daglichtsystemen kunnen ook worden toegepast in residentiële- en kantorenbouw. De systemen zijn geschikt voor inbouw zowel in hellende als in platte daken. Raadpleeg de fabrikant voor bijkomende plaatsingsvoorschriften en coördinatieaspecten.

Solatube Solamaster 330 DS-C en 750 DS-C - Daglichtsystemen kunnen ook worden toegepast in kantoor- en utiliteitsbouw waar systeemplafonds worden gebruikt. Raadpleeg de fabrikant voor bijkomende plaatsingsvoorschriften en coördinatie-aspecten.

Solatube Solamaster 330 DS-O en 750 DS-O - Daglichtsystemen kunnen ook worden toegepast in industriebouw. De systemen zijn geschikt voor inbouw zowel in hellende als in platte staaldaken.

Techcomlight-posten voor de meetstaat

DEEL 7 SCHRIJNWERKEN

LOT 75 VERANDA'S, LICHTSTRATEN, KOEPELS, DAKVLAKVENSTERS, ...

75.80.--. ANDERE DAGLICHTSYSTEMEN

75.81.00. BUISVORMIGE DAGLICHTSYSTEMEN VOOR RESIDENTIELE TOEPASSINGEN

75.81.10. Daglichtsystemen voor platte daken, alg., voor woningbouw TECHCOMLIGHT

75.81.10.436. Daglichtsystemen voor platte daken, aluminium, voor woningbouw TECHCOMLIGHT Solatube® Brighten Up® Series 160 DS & 290 DS

Volgnr. 1

P1	Koepelset Solatube® Brighten Up® Series 160 DS [diameter: 250 mm]	VH	[st]
P2	Dakopstand voor vlakke en licht hellende daken [enkelwandig] [hoogte: 150 mm] [staal gepoedercoat]	PM	[1]
P3	Lichttransportbuis 2 stukken A-tube+ B-tube [netto lengte: 380 mm] [diameter: 250 mm] [reflectie: 99,7 %]		
	PM		[1]
#P4	Plafondplaat Vusion™ [acrylplaat] [afwerking: wit / RVS-look / Frosted Shade]	PM	[1]
#P4	Plafondplaat Optiview® [polycarbonaat] [afwerking: wit / RVS-look / Frosted Shade]	PM	[1]
P5	[effectdiffuser: 'Natural' / 'Warm' / 'Softening' / 'Warm Softening']	PM	[1]
#P6	Optie: dakopstand verhogingsring [hoogte: 50 mm / 100 mm]	PM	[1]
#P7	Optie: recht verlengstuk C-tube [netto lengte: 350 mm] [diameter: 250 mm] [reflectie: 99,7 %]	PM	[1]
#P8	Optie: recht verlengstuk D-tube [netto lengte: 560 mm] [diameter: 250 mm] [reflectie: 99,7 %]	PM	[1]
#P9	Optie: traploos instelbaar bochtstuk [0° tot 90°] [netto lengte: 500 mm] [diameter: 250°mm] [reflectie: 99,7 %]	PM	[1]
	[1]		
#P10	Optie: verlichtingsarmatuur [E-27 fitting / 240 V AC / max. 75 W]	PM	[1]
#P11	Optie: elektrisch bedienbare daglichtdimmer	PM	[1]
#P12	Optie: daglichtdimmer-schakelaar	PM	[1]
#P13	Optie: plafondplaat met ventilatie-unit	PM	[1]

Volgnr. 2

P1	Koepelset Solatube® Brighten Up® Series 290 DS [diameter: 350 mm]	VH	[st]
#P2	Dakopstand voor vlakke en licht hellende daken [enkelwandig] [hoogte: 150 mm] [staal gepoedercoat]	PM	[1]
#P2	Dakopstand curb mounted [corrosiewerend plaatstaal] [inw. afmetingen: 692 mm x 692 mm]	PM	[1]
P3	Lichttransportbuis 2 stukken A-tube+ B-tube [netto lengte: 380 mm] [diameter: 350 mm] [reflectie: 99,7 %]		
	PM		[1]
#P4	Plafondplaat Vusion™ [acrylplaat] [afwerking: wit / RVS-look / Frosted Shade]	PM	[1]
#P4	Plafondplaat Optiview® [polycarbonaat] [afwerking: wit / RVS-look / Frosted Shade]	PM	[1]
P5	[effectdiffuser: 'Natural' / 'Warm' / 'Softening' / 'Warm Softening']	PM	[1]
#P6	Optie: dakopstand verhogingsring [hoogte: 50 mm / 100 mm]	PM	[1]
#P7	Optie: recht verlengstuk C-tube [netto lengte: 350 mm] [diameter: 350 mm] [reflectie: 99,7 %]	PM	[1]
#P8	Optie: recht verlengstuk D-tube [netto lengte: 560 mm] [diameter: 350 mm] [reflectie: 99,7 %]	PM	[1]
#P9	Optie: traploos instelbaar bochtstuk [0° tot 90°] [netto lengte: 500 mm] [diameter: 350°mm] [reflectie: 99,7 %]	PM	[1]
	[1]		
#P10	Optie: verlichtingsarmatuur [E-27 fitting / 240 V AC / max. 75 W]	PM	[1]
#P11	Optie: elektrisch bedienbare daglichtdimmer	PM	[1]
#P12	Optie: daglichtdimmer-schakelaar	PM	[1]

Techcomlight-posten voor de meetstaat

.#

Techcomlight BV

Postbus 8 - Hoofdweg 15

NL-6744 ZG Ederveen

Tel.: +31 318 69 38 20

Fax.: +31 318 57 42 48

www.techcomlight.be

info@techcomlight.be



SOLATUBE
Innovation in Daylighting™

Bestekteksten Solatube® 160 DS & 290 DS (hellend dak)

Conform neutraal besteksystematiek release 6 van het CBS/NAV-bestek - uitgave 2011



DEEL 7	SCHRIJNWERKEN	11
LOT 75	VERANDA'S, LICHTSTRATEN, KOEPELS, DAKVLAKVENSTERS, ...	11
75.80.--.	ANDERE DAGLICHTSYSTEMEN	11
75.81.00.	<i>BUISVORMIGE DAGLICHTSYSTEMEN VOOR RESIDENTIELE TOEPASSINGEN.....</i>	<i>11</i>
75.81.50.	<i>Daglichtsystemen voor hellende daken, alg., voor woningbouw TECHCOMLIGHT</i>	<i>11</i>
75.81.50.436.	Daglichtsystemen voor hellende daken, aluminium, voor woningbouw TECHCOMLIGHT	
	Solatube® Brighten Up® Series 160 DS & 290 DS.....	11
	Volgnr. 1	11
	Solatube® Brighten Up® Series 160 DS - Daglichtsystemen tot 4 m verlengbaar.....	11
	Volgnr. 2	12
	Solatube® Brighten Up® Series 290 DS - Daglichtsystemen tot 7 m verlengbaar.....	12
	Techcomlight-posten voor de meetstaat	18

DEEL 7 **SCHRIJNWERKEN**
LOT 75 **VERANDA'S, LICHTSTRATEN, KOEPELS, DAKVLAKVENSTERS, ...**
75.80.-- **ANDERE DAGLICHTSYSTEMEN**
75.81.00. **BUISVORMIGE DAGLICHTSYSTEMEN VOOR RESIDENTIELE TOEPASSINGEN**
75.81.50. **Daglichtsystemen voor hellende daken, alg., voor woningbouw** **TECHCOMLIGHT**
(37) Aa (T18)

.10. OMVANG

- .12. De werken omvatten:
- De voorbereiding en controle van de oppervlakken.
 - Het leveren en verwerken van Solatube® Brighten Up® daglichtkoepeles.
 - ...
- .13. Tevens in deze post inbegrepen:
- Alle beschreven toebehoren en accessoires.
 - Alle nodige veiligheids- en beschermingsmaatregelen.
- #- ...
- .14. Niet in deze post inbegrepen:
 ...
- .15. Toepassing:
 #...
Pro Memorie:
- Woonkamer, serre, aanbouw
 - Gang, vestibule, entree
 - Keuken, bijkeuken, garages
 - Berging, inloopkast zolder
 - Badkamer, toilet
 - Kelder, ondergrondse ruimte
 - Kantoor, recreatieruimten, scholen ...
- .16. Belangrijke opmerking:
 ...

75.81.50.436. **Daglichtsystemen voor hellende daken, aluminium, voor woningbouw** **TECHCOMLIGHT**
Solatube® Brighten Up® Series 160 DS & 290 DS
(37) Ah4 (T18)

Volgnr. 3

Solatube® Brighten Up® Series 160 DS - Daglichtsystemen tot 4 m verlengbaar

P1	Koepelset Solatube® Brighten Up® Series 160 DS [diameter: 250 mm]	VH	[st]
P2	Dakopstand hellend dak universeel [indekstuk met opstand en verankering] [metaal gepoedercoat]		PM
			[1]
P3	Lichttransportbuis 2 stukken A-tube+ B-tube [netto lengte: 380 mm] [diameter: 250 mm] [reflectie: 99,7 %]		PM [1]
#P4	Plafondplaat Vusion™ [acrylplaat] [afwerking: wit / RVS-look / Frosted Shade]		PM [1]
#P4	Plafondplaat Optiview® [polycarbonaat] [afwerking: wit / RVS-look / Frosted Shade]		PM [1]
P5	[effectdiffuser: 'Natural' / 'Warm' / 'Softening' / 'Warm Softening']		PM [1]
#P6	Optie: dakopstand verhogingsring [hoogte: 50 mm / 100 mm]		PM [1]
#P7	Optie: recht verlengstuk C-tube [netto lengte: 350 mm] [diameter: 250 mm] [reflectie: 99,7 %]		PM [1]
#P8	Optie: recht verlengstuk D-tube [netto lengte: 560 mm] [diameter: 250 mm] [reflectie: 99,7 %]		PM [1]
#P9	Optie: traploos instelbaar bochtstuk [0° tot 90°] [netto lengte: 500 mm] [diameter: 250 mm] [reflectie: 99,7 %]		PM [1]
#P10	Optie: verlichtingsarmatuur [E-27 fitting / 240 V AC / max. 75 W]		PM [1]
#P11	Optie: elektrisch bedienbare daglichtdimmer		PM [1]
#P12	Optie: daglichtdimmer-schakelaar		PM [1]
#P13	Optie: plafondplaat met ventilatie-unit		PM [1]

Volgnr. 4

Solatube® Brighten Up® Series 290 DS - Daglichtsystemen tot 7 m verlengbaar

P1	Keopelset Solatube® Brighten Up® Series 290 DS [diameter: 350 mm]	VH	[st]
#P2	Dakopstand hellend dak universeel [indekstuk met opstand en verankering] [metaal gepoedercoat]	PM	[1]
#P2	Dakopstand hellend dak [type ...] [materiaal ...]	PM	[1]
P3	Lichttransportbuis 2 stukken A-tube+ B-tube [netto lengte: 380 mm] [diameter: 350 mm] [reflectie: 99,7 %]	PM	[1]
#P4	Plafondplaat Vusion™ [acrylplaat] [afwerking: wit / RVS-look / Frosted Shade]	PM	[1]
#P4	Plafondplaat Optiview® [polycarbonaat] [afwerking: wit / RVS-look / Frosted Shade]	PM	[1]
P5	[effectdiffuser: 'Natural' / 'Warm' / 'Softening' / 'Warm Softening']	PM	[1]
#P6	Optie: dakopstand verhogingsring [hoogte: 50 mm / 100 mm]	PM	[1]
#P7	Optie: recht verlengstuk C-tube [netto lengte: 350 mm] [diameter: 350 mm] [reflectie: 99,7 %]	PM	[1]
#P8	Optie: recht verlengstuk D-tube [netto lengte: 560 mm] [diameter: 350 mm] [reflectie: 99,7 %]	PM	[1]
#P9	Optie: traploos instelbaar bochtstuk [0° tot 90°] [netto lengte: 500 mm] [diameter: 350 mm] [reflectie: 99,7 %]	PM	[1]
#P10	Optie: verlichtingsarmatuur [E-27 fitting / 240 V AC / max. 75 W]	PM	[1]
#P11	Optie: elektrisch bedienbare daglichtdimmer	PM	[1]
#P12	Optie: daglichtdimmer-schakelaar	PM	[1]

.20. MEETCODE

.21. Aard van de overeenkomst:

.21.20. Pro Memorie. [PM]

.21.50. Vermoedelijke hoeveelheid. [VH]

.22. Meetwijze:

.22.10. Meeteenheid:

.22.11. Nihil. [1]

- Kenmerken, montage onderdelen.

#• Opties.

.22.16. Statistische eenheden:

.22.16.10. Per stuk. [st]

- Koepelset.

.22.20. Opmetingscode:

- Stuk of compleet set.

Gekozen opties altijd in de prijs inbegrepen.

.30. MATERIALEN

.31. Specifieke kenmerken van de daglichtsystemen:

.31.10. Beschrijving:

Deze daglichtsystemen Solatube® Brighten Up® Series zetten moeilijk te verlichten en dikwijls vergeten ruimten om in vertrekken waar helder, natuurlijk daglicht de sfeer bepaalt.

.31.20. Basiskkenmerken:

#1.31.21. [Solatube)

- Leverancier: Techcomlight BV
- Handelsmerk en type: #Solatube® Brighten Up® Series 160 DS [variant 1]
#Solatube® Brighten Up® Series 290 DS [variant 2]

#2.31.22. [neutraal]

...

.31.23. Samenstelling:

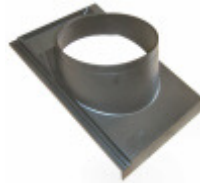
.31.23.10. Systeemcomponenten:

- Koepel:
 - Type koepel: gepatenteerde koepel met RayBender® 3000 prisma's Technology
 - Materiaal: #acrylaat
#polycarbonaat
- Koepelreflector:
 - Type koepelreflector: LightTracker™ aluminium spiegel

- Afwerking binnenzijde: Spectralight® Infinity reflectiemateriaal
- #- Universele dakopstand voor hellende daken:
 - Type dakopstand: universele indekstuk met opstand en verankering voor pannendaken



- Materiaal indekstuk: metaal gepoedercoat
- Materiaal opstand: metaal gepoedercoat
- Materiaal verankering: aluminium
- #- Dakopstand voor hellende daken, shingles:
 - Type dakopstand: voor shingles
 - Materiaal dakopstand: polypropyleen
- #- Dakopstand voor hellende daken:
 - Type dakopstand: indekstuk met opstand en verankering
 - Materiaal indekstuk: lood
 - Materiaal opstand: zink
 - Hoogte opstand: 70 mm
- #- Dakopstand voor hellende daken, betonpan: [160 DS] [variant 1]
 - Type dakopstand: voor betonpannen, één pan eruit



- Materiaal dakopstand: polypropyleen
- #- Dakopstand voor hellende daken, shingles: [290 DS] [variant 2]
 - Type dakopstand: voor shingles
 - Materiaal dakopstand: gepoedercoat staal

#- Dakopstand op maat:

- Type dakopstand: op maat volgens plan ...
- Lichttransportbuis:
 - Type reflectiebuizen: 2-stukken A-tube + B-tube, beide voorzien van een traploos instelbare 0° tot 30° bocht, voorgemonteerd voor boven- en onderaansluiting
 - Materiaal buizensysteem: vast aluminium
 - Afwerking binnenzijde: Spectralight® Infinity reflectiemateriaal

- Plafondplaat:

De Brighten Up® plafondplaten zijn uitgerust met een effectdiffuser om het binnenkomende daglicht aan het uiterlijk en het doel van de ruimte aan te passen.

- Plafondplaat type: voorgemonteerd
#Vusion met witte ring en voorzien van een licht reliëf



#Vusion met ring RVS-look en voorzien van een licht reliëf



#Vusion Frosted Shade met witte ring en voorzien van een licht reliëf



#OptiView met witte ring en een kristalheldere weergave van het daglicht



#OptiView met ring RVS-look en een kristalheldere weergave van het daglicht



#OptiView Frosted Shade met witte ring en een kristalheldere weergave van het daglicht



- Uitstralingstype:

#Natural effect, geeft het daglicht natuurgetrouw en helder weer [standaard]

#Warm effect, geeft het daglicht een kleurtoon die vergelijkbaar is met het licht dat een heldere gloeilamp geeft

#Softening effect, geeft het daglicht een subtiële, zachtere uitstraling

#Warm Softening effect [een combinatie van het 'Warm' Effect en het 'Softening' Effect]

- Bevestigingsmateriaal.

.31.24. Uitrustingen:

.31.24.20. Mogelijke opties:

De volgende opties worden door de fabrikant voorzien:

#Rechte verlengstuk:

- Type:

rechte lichttransportbuis



- Netto lengtes:

350 mm [C-tube] of 560 mm [D-tube]

- Diameter:

#250 mm [160 DS] [variant 1]

#350 mm [290 DS] [variant 2]

- Materiaal verlengstuk:

vast aluminium

- Afwerking binnenzijde:

Spectralight® Infinity reflectiemateriaal

#0-90° bochtstuk, traploos instelbaar:

- Type:

traploos instelbare bochtstuk van 0° tot 90°



- Netto lengte:

500 mm

- Diameter: #250 mm [160 DS] [variant 1]
#350 mm [290 DS] [variant 2]
 - Materiaal verlengstuk: vast aluminium
 - Afwerking binnenzijde: Spectralight® Infinity reflectiemateriaal
- #Dakopstand verhogingsring:
- Vorm:



- Hoogte: 50 mm en 100 mm
- #Verlichtingsarmatuur:
- Vorm:



- Fitting: E-27 / 240 V AC / max 75 W
- #Daglichtdimmer:
- Type: elektrisch bedienbaar



- Diameter: #250 mm [160 DS] [variant 1]
#350 mm [290 DS] [variant 2]

Pro Memorie:

De daglichtdimmer is niet in iedere daksituatie toepasbaar.

Neem voor een passend advies contact op met Techcomlight.

#Bijpassende schakelaar voor daglichtdimmer:

#Aangepaste ventilatie-unit. [160 DS] [variant 1]

- Vorm en uitzicht:



- Toegelaten toepassingen: badkamers en toiletten
- Uitrusting: geleverd inclusief krachtige elektromotor en exclusief afvoerslang en dakdoorvoer voor de luchtafvoer (beiden Ø 100 mm)

Pro Memorie:

De ventilatie-unit is niet in iedere daksituatie toepasbaar.

Neem voor een passend advies contact op met Techcomlight.

.31.40. Beschrijvende kenmerken:

.31.42. Maateigenschappen:

Pro Memorie:

Van de Solatube® systemen zijn CAD-tekeningen beschikbaar.

Deze kunt u vanaf deze [pagina](#) downloaden in twee formaten: PDF en DWG.

#[160 DS] [variant 1]

- Diameter koepel: 25 cm
- Diameter boorgat: 27,5 cm

- Maximale lengte: tot 4 m verlengbaar
- #[290 DS] [variant 2]
- Diameter koepel: 35 cm
 - Diameter boorgat: 37,5 cm
 - Maximale lengte: tot 7 m verlengbaar

.31.50. Prestatiekenmerken:

.31.53. ER3 Hygiëne, gezondheid, milieu:

#.31.53.60. *Optische prestaties, m.b.t. licht: [160 DS] [variant 1]*

- Reflectiewaarde buizensysteem: 99,7 %
- Lichtopbrengst: 522 tot 2208 lumen
- EDCS (Effective Daylight Capturing Surface) : 1032 cm²

#.31.53.60. *Optische prestaties, m.b.t. licht: [290 DS] [variant 2]*

- Reflectiewaarde buizensysteem: 99,7 %
- Lichtopbrengst: 1079 tot 4502 lumen
- EDCS (Effective Daylight Capturing Surface) : 1871 cm²

.40. UITVOERING

.41. Basisreferenties:

...

.42. Algemene voorschriften:

.42.10. Voorbereidende werkzaamheden:

.42.11. Bescherming van uitsparingen en andere elementen:

...

.42.12. Aansluiting met de ruwbouw:

Tijdens de inbouw dient er op gelet te worden dat de uitsparing zuiver en passend uitgevoerd is. De uitsparing voor de koepel dient zo uitgevoerd te zijn dat de koepel vlot inbouwbaar is.

...

.42.13. Tracering en goedkeuring:

...

.42.14. Oneffenheden op de drager:

...

.43. Plaatsingswijze:

.43.10. Detailplan:

...

Pro Memorie:

- Van de Solatube® systemen zijn CAD-tekeningen beschikbaar.
- Deze kunt u vanaf deze [pagina](#) downloaden in twee formaten: PDF en DWG.

.43.20. Montage:

...

.43.30. Bevestiging:

...

.43.40. Voorzorgsmaatregelen:

...

.50. COÖRDINATIE

.55. Met andere posten:

.55.20. Deel 2 - Structuren, timmerwerken en skeletbouw:

.55.24. Lot 24 - Timmerwerken - Hellende daken

...

.55.26. Lot 26 - Timmerwerken - Vloeren

...

.55.30. Deel 3 - Dakwerken:

.55.31. Lot 31 - Onderdaken, dakisolatie... [zie ook onder 24.40]

...

.55.32. Lot 32 - Dakwerken - leien, pannen, ...

...

- .55.33. *Lot 33 - Baanvormige dakwerken & -afdichtingen*
...
- .55.35. *Lot 34 - Metalen dakbedekkingen, ...*
...
- .55.40. *Deel 4 - Speciale technieken - verwarming & SWW, ventilatie, HVAC...*
- .55.47. *Lot 47 - Ventilatie-installaties en mechanische verluchting*
...
- .55.50. *Deel 5 - Speciale technieken - Elektriciteit:*
- .55.50. *Lot 50 - Elektriciteit in huishoudelijke lokalen of plaatsen (BA1)*
...
- .55.70. *Deel 7 - Schrijnwerken:*
...
- .55.80. *Deel 8 - Afwerkingen:*
...
- .60. **CONTROLE- EN KEURINGSASPECTEN****
- .61. Voor levering:
- .61.10. *Voor te leggen documenten:*
- .61.16. *Volledig gedetailleerde documentatie:*
...
- .61.30. *Plannen:*
...
- .61.50. *Tracé:*
...
- .63. Voor de uitvoering:
- .63.20. *Aan de plaatsing voorafgaande technische modaliteiten:*
...
- .64. Tijdens de uitvoering:
- .64.20. *Toleranties:*
...
- .65. Na uitvoering:
- .65.50. *Voorlopige oplevering:*
...

Mogelijke variante toepassingen of suggesties vanwege de firma Techcomlight

Solatube® Brighten Up® Series - Daglichtsystemen kunnen ook worden toegepast in residentiële- en kantorenbouw. De systemen zijn geschikt voor inbouw zowel in hellende als in platte daken. Raadpleeg de fabrikant voor bijkomende plaatsingsvoorschriften en coördinatieaspecten.

Solatube Solamaster 330 DS-C en 750 DS-C - Daglichtsystemen kunnen ook worden toegepast in kantoor- en utiliteitsbouw waar systeemplafonds worden gebruikt. Raadpleeg de fabrikant voor bijkomende plaatsingsvoorschriften en coördinatie-aspecten.

Solatube Solamaster 330 DS-O en 750 DS-O - Daglichtsystemen kunnen ook worden toegepast in industriebouw. De systemen zijn geschikt voor inbouw zowel in hellende als in platte staaldaken.

Techcomlight-posten voor de meetstaat

DEEL 7 SCHRIJNWERKEN

LOT 75 VERANDA'S, LICHTSTRATEN, KOEPELS, DAKVLAKVENSTERS, ...

75.80.--. ANDERE DAGLICHTSYSTEMEN

75.81.00. BUISVORMIGE DAGLICHTSYSTEMEN VOOR RESIDENTIELE TOEPASSINGEN

75.81.50. Daglichtsystemen voor hellende daken, alg., voor woningbouw TECHCOMLIGHT

75.81.50.436. Daglichtsystemen voor hellende daken, aluminium, voor woningbouw TECHCOMLIGHT
Solatube® Brighten Up® Series 160 DS & 290 DS

Volgnr. 1

P1	Koepelset Solatube® Brighten Up® Series 160 DS [diameter: 250 mm]	VH	[st]
P2	Dakopstand hellend dak universeel [indestuk met opstand en verankering] [metaal gepoedercoat]	PM	[1]
P3	Lichttransportbuis 2 stukken A-tube+ B-tube [netto lengte: 380 mm] [diameter: 250 mm] [reflectie: 99,7 %]		
	PM		[1]
#P4	Plafondplaat Vusion™ [acrylplaat] [afwerking: wit / RVS-look / Frosted Shade]	PM	[1]
#P4	Plafondplaat Optiview® [polycarbonaat] [afwerking: wit / RVS-look / Frosted Shade]	PM	[1]
P5	[effectdiffuser: 'Natural' / 'Warm' / 'Softening' / 'Warm Softening']	PM	[1]
#P6	Optie: dakopstand verhogingsring [hoogte: 50 mm / 100 mm]	PM	[1]
#P7	Optie: recht verlengstuk C-tube [netto lengte: 350 mm] [diameter: 250 mm] [reflectie: 99,7 %]	PM	[1]
#P8	Optie: recht verlengstuk D-tube [netto lengte: 560 mm] [diameter: 250 mm] [reflectie: 99,7 %]	PM	[1]
#P9	Optie: traploos instelbaar bochtstuk [0° tot 90°] [netto lengte: 500 mm] [diameter: 250°mm] [reflectie: 99,7 %]	PM	[1]
	[1]		
#P10	Optie: verlichtingsarmatuur [E-27 fitting / 240 V AC / max. 75 W]	PM	[1]
#P11	Optie: elektrisch bedienbare daglichtdimmer	PM	[1]
#P12	Optie: daglichtdimmer-schakelaar	PM	[1]
#P13	Optie: plafondplaat met ventilatie-unit	PM	[1]

Volgnr. 2

P1	Koepelset Solatube® Brighten Up® Series 290 DS [diameter: 350 mm]	VH	[st]
#P2	Dakopstand hellend dak universeel [indestuk met opstand en verankering] [metaal gepoedercoat]	PM	[1]
#P2	Dakopstand hellend dak [type ...] [materiaal ...]	PM	[1]
P3	Lichttransportbuis 2 stukken A-tube+ B-tube [netto lengte: 380 mm] [diameter: 350 mm] [reflectie: 99,7 %]		
	PM		[1]
#P4	Plafondplaat Vusion™ [acrylplaat] [afwerking: wit / RVS-look / Frosted Shade]	PM	[1]
#P4	Plafondplaat Optiview® [polycarbonaat] [afwerking: wit / RVS-look / Frosted Shade]	PM	[1]
P5	[effectdiffuser: 'Natural' / 'Warm' / 'Softening' / 'Warm Softening']	PM	[1]
#P6	Optie: dakopstand verhogingsring [hoogte: 50 mm / 100 mm]	PM	[1]
#P7	Optie: recht verlengstuk C-tube [netto lengte: 350 mm] [diameter: 350 mm] [reflectie: 99,7 %]	PM	[1]
#P8	Optie: recht verlengstuk D-tube [netto lengte: 560 mm] [diameter: 350 mm] [reflectie: 99,7 %]	PM	[1]
#P9	Optie: traploos instelbaar bochtstuk [0° tot 90°] [netto lengte: 500 mm] [diameter: 350°mm] [reflectie: 99,7 %]	PM	[1]
	[1]		
#P10	Optie: verlichtingsarmatuur [E-27 fitting / 240 V AC / max. 75 W]	PM	[1]
#P11	Optie: elektrisch bedienbare daglichtdimmer	PM	[1]
#P12	Optie: daglichtdimmer-schakelaar	PM	[1]

Techcomlight-posten voor de meetstaat

.#

Techcomlight BV

Postbus 8 - Hoofdweg 15

NL-6744 ZG Ederveen

Tel.: +31 318 69 38 20

Fax.: +31 318 57 42 48

www.techcomlight.be

info@techcomlight.be



SOLATUBE
Innovation in Daylighting™

Bestekteksten Solatube® Energy Care Optima 160 DS & 290 DS (plat dak)

Conform neutraal besteksystematiek release 6 van het CBS/NAV-bestek - uitgave 2011



DEEL 7	SCHRIJNWERKEN	20
LOT 75	VERANDA'S, LICHTSTRATEN, KOEPELS, DAKVLAKVENSTERS, ...	20
75.80.--.	ANDERE DAGLICHTSYSTEMEN	20
75.81.00.	<i>BUISVORMIGE DAGLICHTSYSTEMEN VOOR RESIDENTIELE TOEPASSINGEN</i>	20
75.81.10.	<i>Daglichtsystemen voor platte daken, alg., voor woningbouw TECHCOMLIGHT</i>	20
75.81.11.436.	Daglichtsystemen voor platte daken, aluminium, voor woningbouw / therm. isol. TECHCOMLIGHT	
	Solatube® Energy Care Optima 160 DS & 290 DS	20
	Volgnr. 1	21
	Solatube® Energy Care Optima 160 DS - Thermisch geïsoleerde daglichtsystemen tot 4 m verlengbaar	21
	Volgnr. 2	21
	Solatube® Energy Care Optima 290 DS - Thermisch geïsoleerde daglichtsystemen tot 7 m verlengbaar	21
	Mogelijke variante toepassingen of suggesties vanwege de firma Techcomlight	27
	Techcomlight-posten voor de meetstaat	28

DEEL 7**SCHRIJNWERKEN****LOT 75****VERANDA'S, LICHTSTRATEN, KOPELS, DAKVLAKVENSTERS, ...**

75.80.--

ANDERE DAGLICHTSYSTEMEN

75.81.00.

BUISVORMIGE DAGLICHTSYSTEMEN VOOR RESIDENTIELE TOEPASSINGEN**75.81.10.****Daglichtsystemen voor platte daken, alg., voor woningbouw **TECHCOMLIGHT**
(37) Aa (T18)**

.10. OMVANG**.12. De werken omvatten:**

- De voorbereiding en controle van de oppervlakken.
- Het leveren en verwerken van thermisch geïsoleerde Solatube® Energy Care Optima daglichtkoepels.

#- ...

.13. Tevens in deze post inbegrepen:

- Alle beschreven toebehoren en accessoires.
- Alle nodige veiligheids- en beschermingsmaatregelen.

#- ...

.14. Niet in deze post inbegrepen:

- Het leveren en aanbrengen om de lichtbuis heen van een hoogwaardig isolatiemateriaal.

#- ...

.15. Toepassing:

#- ...

Pro Memorie:

- Woonkamer, serre, aanbouw
- Gang, vestibule, entree
- Keuken, bijkeuken, garages
- Berging, inloopkast zolder
- Badkamer, toilet
- Kelder, ondergrondse ruimte
- Kantoor, recreatieruimten, scholen ...

.16. Belangrijke opmerking:

#- ...

75.81.11.436. Daglichtsystemen voor platte daken, aluminium, voor woningbouw / therm. isol.
TECHCOMLIGHT Solatube® Energy Care Optima 160 DS & 290 DS
(37) Ah4 (T18:M2)

Volgnr. 5

Solatube® Energy Care Optima 160 DS - Thermisch geïsoleerde daglichtsystemen tot 4 m verlengbaar

P1	Koepelset Solatube® Energy Care Optima160 DS [diameter: 250 mm]	VH	[st]
P2	Dakopstand voor vlakke en licht hellende daken [enkelwandig] [hoogte: 150 mm] [staal gepoedercoat]	PM	[1]
P3	Lichttransportbuis 2 stukken A-tube+ B-tube [netto lengte: 380 mm] [diameter: 250 mm] [reflectie: 99,7 %]	PM	[1]
#P4	Plafondplaat Vusion™ [acrylplaat] [afwerking: wit / RVS-look / Frosted Shade]	PM	[1]
#P4	Plafondplaat Optiview® [polycarbonaat] [afwerking: wit / RVS-look / Frosted Shade]	PM	[1]
P5	[effectdiffuser: 'Natural' / 'Warm' / 'Softening' / 'Warm Softening']	PM	[1]
#P6	Optie: dakopstand verhogingsring [hoogte: 50 mm / 100 mm]	PM	[1]
#P7	Optie: recht verlengstuk C-tube [netto lengte: 350 mm] [diameter: 250 mm] [reflectie: 99,7 %]	PM	[1]
#P8	Optie: recht verlengstuk D-tube [netto lengte: 560 mm] [diameter: 250 mm] [reflectie: 99,7 %]	PM	[1]
#P9	Optie: traploos instelbaar bochtstuk [0° tot 90°] [netto lengte: 500 mm] [diameter: 250 mm] [reflectie: 99,7 %]	PM	[1]
#P10	Optie: verlichtingsarmatuur [E-27 fitting / 240 V AC / max. 75 W]	PM	[1]
#P11	Optie: elektrisch bedienbare daglichtdimmer	PM	[1]
#P12	Optie: daglichtdimmer-schakelaar	PM	[1]
#P13	Optie: plafondplaat met ventilatie-unit	PM	[1]

Volgnr. 6

Solatube® Energy Care Optima 290 DS - Thermisch geïsoleerde daglichtsystemen tot 7 m verlengbaar

P1	Koepelset Solatube® Energy Care Optima 290 DS [diameter: 350 mm]	VH	[st]
#P2	Dakopstand voor vlakke en licht hellende daken [enkelwandig] [hoogte: 150 mm] [staal gepoedercoat]	PM	[1]
#P2	Dakopstand curb mounted [corrosiewerend plaatstaal] [inw. afmetingen: 692 mm x 692 mm]	PM	[1]
P3	Lichttransportbuis 2 stukken A-tube+ B-tube [netto lengte: 380 mm] [diameter: 350 mm] [reflectie: 99,7 %]	PM	[1]
#P4	Plafondplaat Vusion™ [acrylplaat] [afwerking: wit / RVS-look / Frosted Shade]	PM	[1]
#P4	Plafondplaat Optiview® [polycarbonaat] [afwerking: wit / RVS-look / Frosted Shade]	PM	[1]
P5	[effectdiffuser: 'Natural' / 'Warm' / 'Softening' / 'Warm Softening']	PM	[1]
#P6	Optie: dakopstand verhogingsring [hoogte: 50 mm / 100 mm]	PM	[1]
#P7	Optie: recht verlengstuk C-tube [netto lengte: 350 mm] [diameter: 350 mm] [reflectie: 99,7 %]	PM	[1]
#P8	Optie: recht verlengstuk D-tube [netto lengte: 560 mm] [diameter: 350 mm] [reflectie: 99,7 %]	PM	[1]
#P9	Optie: traploos instelbaar bochtstuk [0° tot 90°] [netto lengte: 500 mm] [diameter: 350 mm] [reflectie: 99,7 %]	PM	[1]
#P10	Optie: verlichtingsarmatuur [E-27 fitting / 240 V AC / max. 75 W]	PM	[1]
#P11	Optie: elektrisch bedienbare daglichtdimmer	PM	[1]
#P12	Optie: daglichtdimmer-schakelaar	PM	[1]

.20. MEETCODE

.21. Aard van de overeenkomst:

.21.20. Pro Memorie. [PM]

.21.50. Vermoedelijke hoeveelheid. [VH]

.22. Meetwijze:

.22.10. Meeteenheid:

.22.11. Nihil. [1]

- Kenmerken, montage onderdelen.

#• Opties.

.22.16. Statistische eenheden:

.22.16.10. Per stuk. [st]

- Koepelset.

.22.20. *Opmetingscode:*

- Stuk of compleet set.
Gekozen opties altijd in de prijs inbegrepen.

.30. MATERIALEN

.31. Specifieke kenmerken van de daglichtsystemen:

.31.10. *Beschrijving:*

Deze daglichtsystemen **Solatube® Energy Care Optima** zetten moeilijk te verlichten en dikwijls vergeten ruimten om in vertrekken waar helder, natuurlijk daglicht de sfeer bepaalt. Bovendien hebben ze een hoge thermische isolatiewaarde die wordt bereikt door de lichtbuis letterlijk hermetisch af te sluiten.

Zowel aan de bovenzijde, waar de lichtkoepel met kliksluiting perfect past, als aan de plafondzijde. De plafondplaat beschikt over een binnenlens zodat er een dubbel-glas-situatie ontstaat.

De **Solatube® Energy Care Optima** systemen gebruiken hiervoor een extra binnenkoepel, en daaroverheen wordt de normale lichtkoepel geplaatst. Zo ontstaat een dubbelkoepel systeem.

Tevens wordt een extra binnenlens aangebracht en een dubbelwandige geïsoleerde dakopstand.

.31.20. *Basiskenmerken:*

#1.31.21. *[Solatube)*

- Leverancier: Techcomlight BV
- Handelsmerk en type: #Solatube® Energy Care Optima 160 DS [variant 1]
#Solatube® Energy Care Optima 290 DS [variant 2]

#2.31.22. *[neutraal]*

...

.31.23. *Samenstelling:*

.31.23.10. *Systeemcomponenten:*

- Dubbel koepel:
 - Type koepel: gepatenteerde koepel met **RayBender® 3000 prisma's Technology** binnenin voorzien van extra binnenkoepel
 - Materiaal: #acrylaat
#polycarbonaat
- Koepelreflector:
 - Type koepelreflector: **LightTracker™** aluminium spiegel
 - Afwerking binnenzijde: **Spectralight® Infinity** reflectiemateriaal

#- **Dakopstand voor vlakke en licht hellende daken:**

- Type dakopstand: hexagonaal met opstand en enkelwandig, thermisch geïsoleerd



- Hoogte opstand: 150 mm
- Materiaal: staal gepoedercoat

Pro Memorie:

- Voor toepassing op vlakke en licht hellende daken die voorzien zijn van bitumen, kunststof, bitumen shingles en/of zogenaamde 'sedum'- of groene dakbedekking.

#- **Curb mounted dakopstand: [290 DS] [variant 2]**

- Type dakopstand: curb mounted



- Materiaal dakopstand: gepoedercoat plaatstaal, corrosiewerend
- Inwendige afmetingen: 692 x 692 mm

#- **Dakopstand op maat:**

- Type dakopstand: op maat volgens plan ...

- Lichttransportbuis:
 - Type reflectiebuizen: 2-stukken A-tube + B-tube, beide voorzien van een traploos instelbare 0° tot 30° bocht, voormonteerde voor boven- en onderaansluiting
 - Materiaal buizensysteem: vast aluminium
 - Afwerking binnenzijde: Spectralight® Infinity reflectiemateriaal
- Plafondplaat: De Brighten Up® plafondplaten zijn uitgerust met een effectdiffuser om het binnenkomende daglicht aan het uiterlijk en het doel van de ruimte aan te passen.

- Plafondplaat type: voormonteerd
#Vusion met witte ring en voorzien van een licht reliëf



#Vusion met ring RVS-look en voorzien van een licht reliëf



#Vusion Frosted Shade met witte ring en voorzien van een licht reliëf



#OptiView met witte ring en een kristalheldere weergave van het daglicht



#OptiView met ring RVS-look en een kristalheldere weergave van het daglicht



#OptiView Frosted Shade met witte ring en een kristalheldere weergave van het daglicht



- Uitstralingstype:
 - #Natural effect, geeft het daglicht natuurgetrouw en helder weer [standaard]
 - #Warm effect, geeft het daglicht een kleurtoon die vergelijkbaar is met het licht dat een heldere gloeilamp geeft
 - #Softening effect, geeft het daglicht een subtiele, zachtere uitstraling
 - #Warm Softening effect [een combinatie van het 'Warm' Effect en het 'Softening' Effect]

- Bevestigingsmateriaal.

.31.24. Uitrustingen:

.31.24.20. Mogelijke opties:

De volgende opties worden door de fabrikant voorzien:

#Rechte verlengstuk:

- Type: rechte lichttransportbuis



- Netto lengtes: 350 mm [C-tube] of 560 mm [D-tube]
- Diameter: #250 mm [160 DS] [variant 1]
#350 mm [290 DS] [variant 2]
- Materiaal verlengstuk: vast aluminium
- Afwerking binnenzijde: Spectralight® Infinity reflectiemateriaal

#0-90° bochtstuk, traploos instelbaar:

- Type: traploos instelbare bochtstuk van 0° tot 90°



- Netto lengte: 500 mm
- Diameter: #250 mm [160 DS] [variant 1]
#350 mm [290 DS] [variant 2]
- Materiaal verlengstuk: vast aluminium
- Afwerking binnenzijde: Spectralight® Infinity reflectiemateriaal

#Dakopstand verhogingsring:

- Vorm:



- Hoogte: 50 mm en 100 mm

#Verlichtingsarmatuur:

- Vorm:



- Fitting: E-27 / 240 V AC / max 75 W

#Daglichtdimmer:

- Type: elektrisch bedienbaar



- Diameter: #250 mm [160 DS] [variant 1]
#350 mm [290 DS] [variant 2]

Pro Memorie:

- *De daglichtdimmer is niet in iedere daksituatie toepasbaar.*
- *Neem voor een passend advies contact op met Techcomlight.*

#Bijpassende schakelaar voor daglichtdimmer:

#Aangepaste ventilatie-unit. [160 DS] [variant 1]

- Vorm en uitzicht:



- Toegelaten toepassingen: badkamers en toiletten
- Uitrusting: geleverd inclusief krachtige elektromotor en exclusief afvoerslang en dakdoorvoer voor de luchtafvoer (beiden Ø 100 mm)

Pro Memorie:

- De ventilatie-unit is niet in iedere daksituatie toepasbaar.
- Neem voor een passend advies contact op met Techcomlight.

.31.40. Beschrijvende kenmerken:

.31.42. Maateigenschappen:

Pro Memorie:

- Van de Solatube® systemen zijn CAD-tekeningen beschikbaar.
- Deze kunt u vanaf deze [pagina](#) downloaden in twee formaten: PDF en DWG.

#[160 DS] [variant 1]

- Diameter koepel: 25 cm
- Diameter boorgat: 27,5 cm
- Maximale lengte: tot 4 m verlengbaar

#[290 DS] [variant 2]

- Diameter koepel: 35 cm
- Diameter boorgat: 37,5 cm
- Maximale lengte: tot 7 m verlengbaar

.31.50. Prestatiekenmerken:

.31.53. ER3 Hygiëne, gezondheid, milieu:

#.31.53.60. Optische prestaties, m.b.t licht: [160 DS] [variant 1]

- Reflectiewaarde buizensysteem: 99,7 %
- Lichtopbrengst: 522 tot 2208 lumen
- EDCS (Effective Daylight Capturing Surface): 1032 cm²

#.31.53.60. Optische prestaties, m.b.t licht: [290 DS] [variant 2]

- Reflectiewaarde buizensysteem: 99,7 %
- Lichtopbrengst: 1079 tot 4502 lumen
- EDCS (Effective Daylight Capturing Surface): 1871 cm²

.31.56. ER6 Energiebesparing en warmtebehoud:

.31.56.10. Warmte-isolatie:

- U-waarde: 1,3 W/m²K

Pro Memorie:

- Door extra isolatiemaatregelen kunnen U-waarden worden verlaagd naar 0,5 W/m²K voor de Solatube 160 DS en 0,7 W/m²K voor de 290 DS.

.40. UITVOERING

.41. Basisreferenties:

...

.42. Algemene voorschriften:

.42.10. Voorbereidende werkzaamheden:

.42.11. Bescherming van uitsparingen en andere elementen:

...

.42.12. Aansluiting met de ruwbouw:

Tijdens de inbouw dient er op gelet te worden dat de uitsparing zuiver en passend uitgevoerd is. De uitsparing voor de koepel dient zo uitgevoerd te zijn dat de koepel vlot inbouwbaar is.

Een hiervoor bedoelde isolatiemat [**flashing insulator**], aangebracht volgens de voorschriften van de fabrikant, sluit de gehele dakopening af.

...
.42.13. *Tracering en goedkeuring:*

...
.42.14. *Oneffenheden op de drager:*

...
.43. *Plaatsingswijze:*

.43.10. *Detailplan:*

...

Pro Memorie:

- *Van de Solatube® systemen zijn CAD-tekeningen beschikbaar.*
- *Deze kunt u vanaf deze [pagina](#) downloaden in twee formaten: PDF en DWG.*

.43.20. *Montage:*

Alle buisnaden worden met speciale tape dichtgeplakt.

Om de lichtbuis heen wordt hoogwaardig isolatiemateriaal aangebracht (warmtegeleidingscoëfficiënt = 0,04 W/mK, niet inbegrepen in deze post).

...

.43.30. *Bevestiging:*

...

.43.40. *Voorzorgsmaatregelen:*

...

.50. COÖRDINATIE

.55. *Met andere posten:*

.55.20. *Deel 2 - Structuren, timmerwerken en skeletbouw:*

.55.25. *Lot 25 - Platen daken*

...

.55.26. *Lot 26 - Timmerwerken - Vloeren*

...

.55.30. *Deel 3 - Dakwerken:*

.55.31. *Lot 31 - Onderdaken, dakisolatie... [zie ook onder 24.40]*

...

.55.33. *Lot 33 - Baanvormige dakwerken & -afdichtingen*

...

.55.35. *Lot 34 - Metalen dakbedekkingen, ...*

...

.55.35. *Lot 35 - Groendaken*

...

.55.40. *Deel 4 - Speciale technieken - verwarming & SWW, ventilatie, HVAC...*

.55.47. *Lot 47 - Ventilatie-installaties en mechanische verluchting*

...

.55.50. *Deel 5 - Speciale technieken - Elektriciteit:*

.55.50. *Lot 50 - Elektriciteit in huishoudelijke lokalen of plaatsen (BA1)*

...

.55.70. *Deel 7 - Schrijnwerken:*

...

.55.80. *Deel 8 - Afwerkingen:*

...

.60. CONTROLE- EN KEURINGSASPECTEN

.61. *Voor levering:*

.61.10. *Voor te leggen documenten:*

.61.16. *Volledig gedetailleerde documentatie:*

...

.61.30. *Plannen:*

- .61.50. *Tracé:*
...
- .63. Voor de uitvoering:
.63.20. *Aan de plaatsing voorafgaande technische modaliteiten:*
...
- .64. Tijdens de uitvoering:
.64.20. *Toleranties:*
...
- .65. Na uitvoering:
.65.50. *Voorlopige oplevering:*
...

Mogelijke variante toepassingen of suggesties vanwege de firma Techcomlight

Solatube® Brighten Up® Series - Daglichtsystemen kunnen ook worden toegepast in residentiële- en kantorenbouw. De systemen zijn geschikt voor inbouw zowel in hellende als in platte daken. Raadpleeg de fabrikant voor bijkomende plaatsingsvoorschriften en coördinatieaspecten.

Solatube Solamaster 330 DS-C en 750 DS-C - Daglichtsystemen kunnen ook worden toegepast in kantoor- en utiliteitsbouw waar systeemplafonds worden gebruikt. Raadpleeg de fabrikant voor bijkomende plaatsingsvoorschriften en coördinatie-aspecten.

Solatube Solamaster 330 DS-O en 750 DS-O - Daglichtsystemen kunnen ook worden toegepast in industriebouw. De systemen zijn geschikt voor inbouw zowel in hellende als in platte staaldaken.

DEEL 7 SCHRIJNWERKEN

LOT 75 VERANDA'S, LICHTSTRATEN, KOEPELS, DAKVLAKVENSTERS, ...

75.80.--. ANDERE DAGLICHTSYSTEMEN

75.81.00. *BUISVORMIGE DAGLICHTSYSTEMEN VOOR RESIDENTIELE TOEPASSINGEN*

75.81.10. *Daglichtsystemen voor platte daken, alg., voor woningbouw TECHCOMLIGHT*

75.81.11.436. Daglichtsystemen voor platte daken, aluminium, voor woningbouw / therm. isol. TECHCOMLIGHT Solatube® Energy Care Optima 160 DS & 290 DS

Volgnr. 1

P1	Koepelset Solatube® Energy Care Optima160 DS [diameter: 250 mm]	VH	[st]
P2	Dakopstand voor vlakke en licht hellende daken [enkelwandig] [hoogte: 150 mm] [staal gepoedercoat]	PM	[1]
P3	Lichttransportbuis 2 stukken A-tube+ B-tube [netto lengte: 380 mm] [diameter: 250 mm] [reflectie: 99,7 %]	PM	[1]
#P4	Plafondplaat Vusion™ [acrylplaat] [afwerking: wit / RVS-look / Frosted Shade]	PM	[1]
#P4	Plafondplaat Optiview® [polycarbonaat] [afwerking: wit / RVS-look / Frosted Shade]	PM	[1]
P5	[effectdiffuser: 'Natural' / 'Warm' / 'Softening' / 'Warm Softening']	PM	[1]
#P6	Optie: dakopstand verhogingsring [hoogte: 50 mm / 100 mm]	PM	[1]
#P7	Optie: recht verlengstuk C-tube [netto lengte: 350 mm] [diameter: 250 mm] [reflectie: 99,7 %]	PM	[1]
#P8	Optie: recht verlengstuk D-tube [netto lengte: 560 mm] [diameter: 250 mm] [reflectie: 99,7 %]	PM	[1]
#P9	Optie: traploos instelbaar bochtstuk [0° tot 90°] [netto lengte: 500 mm] [diameter: 250°mm] [reflectie: 99,7 %]	PM	[1]
#P10	Optie: verlichtingsarmatuur [E-27 fitting / 240 V AC / max. 75 W]	PM	[1]
#P11	Optie: elektrisch bedienbare daglichtdimmer	PM	[1]
#P12	Optie: daglichtdimmer-schakelaar	PM	[1]
#P13	Optie: plafondplaat met ventilatie-unit	PM	[1]

Volgnr. 2

P1	Koepelset Solatube® Energy Care Optima 290 DS [diameter: 350 mm]	VH	[st]
#P2	Dakopstand voor vlakke en licht hellende daken [enkelwandig] [hoogte: 150 mm] [staal gepoedercoat]	PM	[1]
#P2	Dakopstand curb mounted [corrosiewerend plaatstaal] [inw. afmetingen: 692 mm x 692 mm]	PM	[1]
P3	Lichttransportbuis 2 stukken A-tube+ B-tube [netto lengte: 380 mm] [diameter: 350 mm] [reflectie: 99,7 %]	PM	[1]
#P4	Plafondplaat Vusion™ [acrylplaat] [afwerking: wit / RVS-look / Frosted Shade]	PM	[1]
#P4	Plafondplaat Optiview® [polycarbonaat] [afwerking: wit / RVS-look / Frosted Shade]	PM	[1]
P5	[effectdiffuser: 'Natural' / 'Warm' / 'Softening' / 'Warm Softening']	PM	[1]
#P6	Optie: dakopstand verhogingsring [hoogte: 50 mm / 100 mm]	PM	[1]
#P7	Optie: recht verlengstuk C-tube [netto lengte: 350 mm] [diameter: 350 mm] [reflectie: 99,7 %]	PM	[1]
#P8	Optie: recht verlengstuk D-tube [netto lengte: 560 mm] [diameter: 350 mm] [reflectie: 99,7 %]	PM	[1]
#P9	Optie: traploos instelbaar bochtstuk [0° tot 90°] [netto lengte: 500 mm] [diameter: 350°mm] [reflectie: 99,7 %]	PM	[1]
#P10	Optie: verlichtingsarmatuur [E-27 fitting / 240 V AC / max. 75 W]	PM	[1]
#P11	Optie: elektrisch bedienbare daglichtdimmer	PM	[1]
#P12	Optie: daglichtdimmer-schakelaar	PM	[1]

Mogelijke variante toepassingen of suggesties vanwege de firma Techcomlight

Techcomlight-posten voor de meetstaat

.#

Techcomlight BV

Postbus 8 - Hoofdweg 15

NL-6744 ZG Edeveen

Tel.: +31 318 69 38 20

Fax.: +31 318 57 42 48

www.techcomlight.be

info@techcomlight.be



SOLATUBE®

Innovation in Daylighting™

Bestekteksten Solatube® Energy Care Optima 160 DS & 290 DS (hellend dak)

Conform neutraal besteksystematiek release 6 van het CBS/NAV-bestek - uitgave 2011



DEEL 7	SCHRIJNWERKEN	30
LOT 75	VERANDA'S, LICHTSTRATEN, KOEPELS, DAKVLAKVENSTERS, ...	30
75.80.--.	ANDERE DAGLICHTSYSTEMEN	30
75.81.00.	<i>BUISVORMIGE DAGLICHTSYSTEMEN VOOR RESIDENTIELE TOEPASSINGEN</i>	30
75.81.50.	<i>Daglichtsystemen voor hellende daken, alg., voor woningbouw TECHCOMLIGHT</i>	30
75.81.51.436.	Daglichtsystemen voor hellende daken, aluminium, voor woningbouw / therm. isol.	
	TECHCOMLIGHT Solatube® Brighten Up® Series 160 DS & 290 DS.....	31
	Volgnr. 1	31
	Solatube® Energy Care Optima 160 DS - Thermisch geïsoleerde daglichtsystemen tot 4 m verlengbaar	31
	Volgnr. 2	31
	Solatube® Energy Care Optima 290 DS - Thermisch geïsoleerde daglichtsystemen tot 7 m verlengbaar	31
	Mogelijke variante toepassingen of suggesties vanwege de firma Techcomlight	37
	Techcomlight-posten voor de meetstaat	38

DEEL 7	SCHRIJNWERKEN
LOT 75	VERANDA'S, LICHTSTRATEN, KOPELS, DAKVLAKVENSTERS, ...
75.80.--	ANDERE DAGLICHTSYSTEMEN
75.81.00.	BUISVORMIGE DAGLICHTSYSTEMEN VOOR RESIDENTIELE TOEPASSINGEN
75.81.50.	Daglichtsystemen voor hellende daken, alg., voor woningbouw TECHCOMLIGHT
	(37) Aa (T18)

.10. OMVANG

.12. De werken omvatten:

- De voorbereiding en controle van de oppervlakken.
- Het leveren en verwerken van thermisch geïsoleerde Solatube® Energy Care Optima daglichtkoepels.

#- ...

.13. Tevens in deze post inbegrepen:

- Alle beschreven toebehoren en accessoires.
- Alle nodige veiligheids- en beschermingsmaatregelen.

#- ...

.14. Niet in deze post inbegrepen:

- Het leveren en aanbrengen om de lichtbuis heen van een hoogwaardig isolatiemateriaal.

#- ...

.15. Toepassing:

#...

Pro Memorie:

- *Woonkamer, serre, aanbouw*
- *Gang, vestibule, entree*
- *Keuken, bijkeuken, garages*
- *Berging, inloopkast zolder*
- *Badkamer, toilet*
- *Kelder, ondergrondse ruimte*
- *Kantoor, recreatieruimten, scholen* ...

.16. Belangrijke opmerking:

...

75.81.51.436. Daglichtsystemen voor hellende daken, aluminium, voor woningbouw / therm. isol.
TECHCOMLIGHT Solatube® Energy Care Optima 160 DS & 290 DS
(37) Ah4 (T18:M2)

Volgnr. 7

Solatube® Energy Care Optima 160 DS - Thermisch geïsoleerde daglichtsystemen tot 4 m verlengbaar

P1	Koepelset Solatube® Energy Care Optima 160 DS [diameter: 250 mm]	VH	[st]
P2	Dakopstand hellend dak universeel [indekstuk met opstand en verankering] [metaal gepoedercoat]		PM
			[1]
P3	Lichttransportbuis 2 stukken A-tube+ B-tube [netto lengte: 380 mm] [diameter: 250 mm] [reflectie: 99,7 %]		PM [1]
#P4	Plafondplaat Vusion™ [acrylplaat] [afwerking: wit / RVS-look / Frosted Shade]		PM [1]
#P4	Plafondplaat Optiview® [polycarbonaat] [afwerking: wit / RVS-look / Frosted Shade]		PM [1]
P5	[effectdiffuser: 'Natural' / 'Warm' / 'Softening' / 'Warm Softening']		PM [1]
#P6	Optie: dakopstand verhogingsring [hoogte: 50 mm / 100 mm]		PM [1]
#P7	Optie: recht verlengstuk C-tube [netto lengte: 350 mm] [diameter: 250 mm] [reflectie: 99,7 %]		PM [1]
#P8	Optie: recht verlengstuk D-tube [netto lengte: 560 mm] [diameter: 250 mm] [reflectie: 99,7 %]		PM [1]
#P9	Optie: traploos instelbaar bochtstuk [0° tot 90°] [netto lengte: 500 mm] [diameter: 250 mm] [reflectie: 99,7 %]		PM [1]
#P10	Optie: verlichtingsarmatuur [E-27 fitting / 240 V AC / max. 75 W]		PM [1]
#P11	Optie: elektrisch bedienbare daglichtdimmer		PM [1]
#P12	Optie: daglichtdimmer-schakelaar		PM [1]
#P13	Optie: plafondplaat met ventilatie-unit		PM [1]

Volgnr. 8

Solatube® Energy Care Optima 290 DS - Thermisch geïsoleerde daglichtsystemen tot 7 m verlengbaar

P1	Koepelset Solatube® Energy Care Optima 290 DS [diameter: 350 mm]	VH	[st]
#P2	Dakopstand hellend dak universeel [indekstuk met opstand en verankering] [metaal gepoedercoat]		PM
			[1]
#P2	Dakopstand hellend dak [type: ..] [materiaal: ..]		PM [1]
P3	Lichttransportbuis 2 stukken A-tube+ B-tube [netto lengte: 380 mm] [diameter: 350 mm] [reflectie: 99,7 %]		PM [1]
#P4	Plafondplaat Vusion™ [acrylplaat] [afwerking: wit / RVS-look / Frosted Shade]		PM [1]
#P4	Plafondplaat Optiview® [polycarbonaat] [afwerking: wit / RVS-look / Frosted Shade]		PM [1]
P5	[effectdiffuser: 'Natural' / 'Warm' / 'Softening' / 'Warm Softening']		PM [1]
#P6	Optie: dakopstand verhogingsring [hoogte: 50 mm / 100 mm]		PM [1]
#P7	Optie: recht verlengstuk C-tube [netto lengte: 350 mm] [diameter: 350 mm] [reflectie: 99,7 %]		PM [1]
#P8	Optie: recht verlengstuk D-tube [netto lengte: 560 mm] [diameter: 350 mm] [reflectie: 99,7 %]		PM [1]
#P9	Optie: traploos instelbaar bochtstuk [0° tot 90°] [netto lengte: 500 mm] [diameter: 350 mm] [reflectie: 99,7 %]		PM [1]
#P10	Optie: verlichtingsarmatuur [E-27 fitting / 240 V AC / max. 75 W]		PM [1]
#P11	Optie: elektrisch bedienbare daglichtdimmer		PM [1]
#P12	Optie: daglichtdimmer-schakelaar		PM [1]

.20. MEETCODE

.21. Aard van de overeenkomst:

.21.20. Pro Memorie. [PM]

.21.50. Vermoedelijke hoeveelheid. [VH]

.22. Meetwijze:

.22.10. Meeteenheid:

.22.11. Nihil. [1]

- Kenmerken, montage onderdelen.

#• Opties.

.22.16. Statistische eenheden:

.22.16.10. Per stuk. [st]

- Koepelset.

.22.20. *Opmetingscode:*

- Stuk of compleet set.
Gekozen opties altijd in de prijs inbegrepen.

.30. MATERIALEN

.31. Specifieke kenmerken van de daglichtsystemen:

.31.10. *Beschrijving:*

Deze daglichtsystemen **Solatube® Energy Care Optima** zetten moeilijk te verlichten en dikwijls vergeten ruimten om in vertrekken waar helder, natuurlijk daglicht de sfeer bepaalt. Bovendien hebben ze een hoge thermische isolatiewaarde die wordt bereikt door de lichtbuis letterlijk hermetisch af te sluiten.

Zowel aan de bovenzijde, waar de lichtkoepel met kliksluiting perfect past, als aan de plafondzijde. De plafondplaat beschikt over een binnenlens zodat er een dubbel-glas-situatie ontstaat.

De **Solatube® Energy Care Optima** systemen gebruiken hiervoor een extra binnenkoepel, en daaroverheen wordt de normale lichtkoepel geplaatst. Zo ontstaat een dubbelkoepel systeem.

Tevens wordt een extra binnenlens aangebracht en een dubbelwandige geïsoleerde dakopstand.

.31.20. *Basiskenmerken:*

#1.31.21. *[Solatube)*

- Leverancier: Techcomlight BV
- Handelsmerk en type: #Solatube® Energy Care Optima 160 DS [variant 1]
#Solatube® Energy Care Optima 290 DS [variant 2]

#2.31.22. *[neutraal]*



.31.23. *Samenstelling:*

.31.23.10. *Systeemcomponenten:*

- Dubbel koepel:
 - Type koepel: gepatenteerde koepel met **RayBender® 3000 prisma's Technology** binnenin voorzien van extra binnenkoepel
 - Materiaal: #acrylaat
#polycarbonaat
- Koepelreflector:
 - Type koepelreflector: **LightTracker™** aluminium spiegel
 - Afwerking binnenzijde: **Spectralight® Infinity** reflectiemateriaal

#- **Universele dakopstand voor hellende daken:**

- Type dakopstand: universele indekstuk met opstand en verankering voor pannendaken



- Materiaal indekstuk: metaal gepoedercoat
- Materiaal opstand: metaal gepoedercoat
- Materiaal verankering: aluminium

#- **Dakopstand voor hellende daken, shingles:**

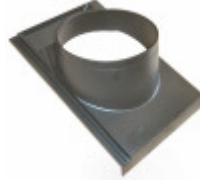
- Type dakopstand: voor shingles
- Materiaal dakopstand: polypropyleen

#- **Dakopstand voor hellende daken:**

- Type dakopstand: indekstuk met opstand en verankering
- Materiaal indekstuk: lood
- Materiaal opstand: zink
- Hoogte opstand: 70 mm

#- **Dakopstand voor hellende daken, betonpan: [160 DS] [variant 1]**

- Type dakopstand: voor betonpannen, één pan eruit



- Materiaal dakopstand: polypropyleen

#- Dakopstand voor hellende daken, shingles: [290 DS] [variant 2]

- Type dakopstand: voor shingles
- Materiaal dakopstand: gepoedercoat staal

#- Dakopstand op maat:

- Type dakopstand: op maat volgens plan ...

- Lichttransportbuis:

- Type reflectiebuizen: 2-stukken **A-tube + B-tube**, beide voorzien van een traploos instelbare 0° tot 30° bocht, voormonteerde voor boven- en onderaansluiting
- Materiaal buizensysteem: vast aluminium
- Afwerking binnenzijde: **Spectralight® Infinity** reflectiemateriaal

- Plafondplaat:

De **Brighten Up®** plafondplaten zijn uitgerust met een effectdiffuser om het binnenkomende daglicht aan het uiterlijk en het doel van de ruimte aan te passen.

- Plafondplaat type: voormonteerde **#Vusion** met witte ring en voorzien van een licht reliëf



#Vusion met ring RVS-look en voorzien van een licht reliëf



#Vusion Frosted Shade met witte ring en voorzien van een licht reliëf



#OptiView met witte ring en een kristalheldere weergave van het daglicht



#OptiView met ring RVS-look en een kristalheldere weergave van het daglicht



#OptiView Frosted Shade met witte ring en een kristalheldere weergave van het daglicht



- Uitstralingstype: **#Natural effect**, geeft het daglicht natuurgetrouw en helder weer [standaard]
#Warm effect, geeft het daglicht een kleurtoon die vergelijkbaar is met het licht dat een heldere gloeilamp geeft

#Softening effect, geeft het daglicht een subtiele, zachtere uitstraling
#Warm Softening effect [een combinatie van het 'Warm' Effect en het 'Softening' Effect]

- Bevestigingsmateriaal.

.31.24. Uitrustingen:

.31.24.20. Mogelijke opties:

De volgende opties worden door de fabrikant voorzien:

#Rechte verlengstuk:

- Type:

rechte lichttransportbuis



- Netto lengtes:

350 mm [C-tube] of 560 mm [D-tube]

- Diameter:

#250 mm [160 DS] [variant 1]
#350 mm [290 DS] [variant 2]

- Materiaal verlengstuk:

vast aluminium

- Afwerking binnenzijde:

Spectralight® Infinity reflectiemateriaal

#0-90° bochtstuk, traploos instelbaar:

- Type:

traploos instelbare bochtstuk van 0° tot 90°



- Netto lengte:

500 mm

- Diameter:

#250 mm [160 DS] [variant 1]
#350 mm [290 DS] [variant 2]

- Materiaal verlengstuk:

vast aluminium

- Afwerking binnenzijde:

Spectralight® Infinity reflectiemateriaal

#Dakopstand verhogingsring:

- Vorm:



- Hoogte:

50 mm en 100 mm

#Verlichtingsarmatuur:

- Vorm:



- Fitting:

E-27 / 240 V AC / max 75 W

#Daglichtdimmer:

- Type: **elektrisch bedienbaar**



- Diameter: **#250 mm [160 DS] [variant 1]**
#350 mm [290 DS] [variant 2]

Pro Memorie:

- De daglichtdimmer is niet in iedere daksituatie toepasbaar.
- Neem voor een passend advies contact op met Techcomlight.

#Bijpassende schakelaar voor daglichtdimmer:

#Aangepaste ventilatie-unit. [160 DS] [variant 1]

- Vorm en uitzicht:



- Toegelaten toepassingen: **badkamers en toiletten**
- Uitrusting: **geleverd inclusief krachtige elektromotor en exclusief afvoerslang en dakdoorvoer voor de luchtafvoer (beiden Ø 100 mm)**

Pro Memorie:

- De ventilatie-unit is niet in iedere daksituatie toepasbaar.
- Neem voor een passend advies contact op met Techcomlight.

.31.40. Beschrijvende kenmerken:

.31.42. Maateigenschappen:

Pro Memorie:

- Van de Solatube® systemen zijn CAD-tekeningen beschikbaar.
- Deze kunt u vanaf deze [pagina](#) downloaden in twee formaten: PDF en DWG.

#[160 DS] [variant 1]

- Diameter koepel: 25 cm
- Diameter boorgat: 27,5 cm
- Maximale lengte: tot 4 m verlengbaar

#[290 DS] [variant 2]

- Diameter koepel: 35 cm
- Diameter boorgat: 37,5 cm
- Maximale lengte: tot 7 m verlengbaar

.31.50. Prestatiekenmerken:

- U-waarde: 1,3 W/m²K

Pro Memorie:

- Door extra isolatiemaatregelen kunnen U-waarden worden verlaagd naar 0,5 W/m²K voor de Solatube 160 DS en 0,7 W/m²K voor de 290 DS.

.31.53. ER3 Hygiëne, gezondheid, milieu:

#.31.53.60. Optische prestaties, m.b.t. licht: [160 DS] [variant 1]

- Reflectiewaarde buizensysteem: 99,7 %
- Lichtopbrengst: 522 tot 2208 lumen
- EDCS (Effective Daylight Capturing Surface) : 1032 cm²

#.31.53.60. Optische prestaties, m.b.t. licht: [290 DS] [variant 2]

- Reflectiewaarde buizensysteem: 99,7 %
- Lichtopbrengst: 1079 tot 4502 lumen
- EDCS (Effective Daylight Capturing Surface) : 1871 cm²

.40. UITVOERING

.41. Basisreferenties:



.42. Algemene voorschriften:

- .42.10. *Vorbereidende werkzaamheden:*
- .42.11. *Bescherming van uitsparingen en andere elementen:*
 ...
- .42.12. *Aansluiting met de ruwbouw:*
 Tijdens de inbouw dient er op gelet te worden dat de uitsparing zuiver en passend uitgevoerd is. De uitsparing voor de koepel dient zo uitgevoerd te zijn dat de koepel vlot inbouwbaar is.
 Een hiervoor bedoelde isolatiemat [**flashing insulator**], aangebracht volgens de voorschriften van de fabrikant, sluit de gehele dakopening af.
 ...
- .42.13. *Tracering en goedkeuring:*
 ...
- .42.14. *Oneffenheden op de drager:*
 ...
- .43. Plaatsingswijze:
- .43.10. *Detailplan:*
 ...
Pro Memorie:
 - Van de Solatube® systemen zijn CAD-tekeningen beschikbaar.
 - Deze kunt u vanaf deze [pagina](#) downloaden in twee formaten: PDF en DWG.
- .43.20. *Montage:*
 Alle buisnaden worden met speciale tape dichtgeplakt.
 Om de lichtbuis heen wordt hoogwaardig isolatiemateriaal aangebracht (warmtegeleidingscoëfficiënt = 0,04 W/mK, niet inbegrepen in deze post).
 ...
- .43.30. *Bevestiging:*
 ...
- .43.40. *Voorzorgsmaatregelen:*
 ...
- .50. COÖRDINATIE**
- .55. Met andere posten:
- .55.20. *Deel 2 - Structuren, timmerwerken en skeletbouw:*
- .55.24. *Lot 24 - Timmerwerken - Hellende daken*
 ...
- .55.26. *Lot 26 - Timmerwerken - Vloeren*
 ...
- .55.30. *Deel 3 - Dakwerken:*
- .55.31. *Lot 31 - Onderdaken, dakisolatie... [zie ook onder 24.40]*
 ...
- .55.32. *Lot 32 - Dakwerken - leien, pannen, ...*
 ...
- .55.33. *Lot 33 - Baanvormige dakwerken & -afdichtingen*
 ...
- .55.35. *Lot 34 - Metalen dakbedekkingen, ...*
 ...
- .55.40. *Deel 4 - Speciale technieken - verwarming & SWW, ventilatie, HVAC...*
- .55.47. *Lot 47 - Ventilatie-installaties en mechanische verluchting*
 ...
- .55.50. *Deel 5 - Speciale technieken - Elektriciteit:*
- .55.50. *Lot 50 - Elektriciteit in huishoudelijke lokalen of plaatsen (BA1)*
 ...
- .55.70. *Deel 7 - Schrijnwerken:*
 ...
- .55.80. *Deel 8 - Afwerkingen:*
 ...
- .60. CONTROLE- EN KEURINGSASPECTEN**

- .61. Voor levering:
 - .61.10. *Voor te leggen documenten:*
 - .61.16. *Volledig gedetailleerde documentatie:*
...
 - .61.30. *Plannen:*
...
 - .61.50. *Tracé:*
...
- .63. Voor de uitvoering:
 - .63.20. *Aan de plaatsing voorafgaande technische modaliteiten:*
...
- .64. Tijdens de uitvoering:
 - .64.20. *Toleranties:*
...
- .65. Na uitvoering:
 - .65.50. *Voorlopige oplevering:*
...

Mogelijke variante toepassingen of suggesties vanwege de firma Techcomlight

Solatube® Brighten Up® Series - Daglichtsystemen kunnen ook worden toegepast in residentiële- en kantorenbouw. De systemen zijn geschikt voor inbouw zowel in hellende als in platte daken. Raadpleeg de fabrikant voor bijkomende plaatsingsvoorschriften en coördinatieaspecten.

Solatube Solamaster 330 DS-C en 750 DS-C - Daglichtsystemen kunnen ook worden toegepast in kantoor- en utiliteitsbouw waar systeemplafonds worden gebruikt. Raadpleeg de fabrikant voor bijkomende plaatsingsvoorschriften en coördinatie-aspecten.

Solatube Solamaster 330 DS-O en 750 DS-O - Daglichtsystemen kunnen ook worden toegepast in industriebouw. De systemen zijn geschikt voor inbouw zowel in hellende als in platte staaldaken.

DEEL 7 SCHRIJNWERKEN

LOT 75 VERANDA'S, LICHTSTRATEN, KOEPELS, DAKVLAKVENSTERS, ...

75.80.--. ANDERE DAGLICHTSYSTEMEN

75.81.00. *BUISVORMIGE DAGLICHTSYSTEMEN VOOR RESIDENTIELE TOEPASSINGEN*

75.81.50. *Daglichtsystemen voor hellende daken, alg., voor woningbouw TECHCOMLIGHT*

75.81.51.436. Daglichtsystemen voor hellende daken, aluminium, voor woningbouw / therm. isol. TECHCOMLIGHT Solatube® Brighten Up® Series 160 DS & 290 DS

Volgnr. 1

P1	Koepelset Solatube® Energy Care Optima 160 DS [diameter: 250 mm]	VH	[st]
P2	Dakopstand hellend dak universeel [indestuk met opstand en verankering] [metaal gepoedercoat]	PM	[1]
P3	Lichttransportbuis 2 stukken A-tube+ B-tube [netto lengte: 380 mm] [diameter: 250 mm] [reflectie: 99,7 %]	PM	[1]
#P4	Plafondplaat Vusion™ [acrylplaat] [afwerking: wit / RVS-look / Frosted Shade]	PM	[1]
#P4	Plafondplaat Optiview® [polycarbonaat] [afwerking: wit / RVS-look / Frosted Shade]	PM	[1]
P5	[effectdiffuser: 'Natural' / 'Warm' / 'Softening' / 'Warm Softening']	PM	[1]
#P6	Optie: dakopstand verhogingsring [hoogte: 50 mm / 100 mm]	PM	[1]
#P7	Optie: recht verlengstuk C-tube [netto lengte: 350 mm] [diameter: 250 mm] [reflectie: 99,7 %]	PM	[1]
#P8	Optie: recht verlengstuk D-tube [netto lengte: 560 mm] [diameter: 250 mm] [reflectie: 99,7 %]	PM	[1]
#P9	Optie: traploos instelbaar bochtstuk [0° tot 90°] [netto lengte: 500 mm] [diameter: 250°mm] [reflectie: 99,7 %]	PM	[1]
#P10	Optie: verlichtingsarmatuur [E-27 fitting / 240 V AC / max. 75 W]	PM	[1]
#P11	Optie: elektrisch bedienbare daglichtdimmer	PM	[1]
#P12	Optie: daglichtdimmer-schakelaar	PM	[1]
#P13	Optie: plafondplaat met ventilatie-unit	PM	[1]

Volgnr. 2

P1	Koepelset Solatube® Energy Care Optima 290 DS [diameter: 350 mm]	VH	[st]
#P2	Dakopstand hellend dak universeel [indestuk met opstand en verankering] [metaal gepoedercoat]	PM	[1]
#P2	Dakopstand hellend dak [type ...] [materiaal ...]	PM	[1]
P3	Lichttransportbuis 2 stukken A-tube+ B-tube [netto lengte: 380 mm] [diameter: 350 mm] [reflectie: 99,7 %]	PM	[1]
#P4	Plafondplaat Vusion™ [acrylplaat] [afwerking: wit / RVS-look / Frosted Shade]	PM	[1]
#P4	Plafondplaat Optiview® [polycarbonaat] [afwerking: wit / RVS-look / Frosted Shade]	PM	[1]
P5	[effectdiffuser: 'Natural' / 'Warm' / 'Softening' / 'Warm Softening']	PM	[1]
#P6	Optie: dakopstand verhogingsring [hoogte: 50 mm / 100 mm]	PM	[1]
#P7	Optie: recht verlengstuk C-tube [netto lengte: 350 mm] [diameter: 350 mm] [reflectie: 99,7 %]	PM	[1]
#P8	Optie: recht verlengstuk D-tube [netto lengte: 560 mm] [diameter: 350 mm] [reflectie: 99,7 %]	PM	[1]
#P9	Optie: traploos instelbaar bochtstuk [0° tot 90°] [netto lengte: 500 mm] [diameter: 350°mm] [reflectie: 99,7 %]	PM	[1]
#P10	Optie: verlichtingsarmatuur [E-27 fitting / 240 V AC / max. 75 W]	PM	[1]
#P11	Optie: elektrisch bedienbare daglichtdimmer	PM	[1]
#P12	Optie: daglichtdimmer-schakelaar	PM	[1]

Mogelijke variante toepassingen of suggesties vanwege de firma Techcomlight

Techcomlight-posten voor de meetstaat

.#

Techcomlight BV

Postbus 8 - Hoofdweg 15

NL-6744 ZG Edeveen

Tel.: +31 318 69 38 20

Fax.: +31 318 57 42 48

www.techcomlight.be

info@techcomlight.be



Bestekteksten Solatube® 330 DS-C & 750 DS-C (kantoor)

Conform neutraal besteksystematiek release 6 van het CBS/NAV-bestek - uitgave 2011



DEEL 7	SCHRIJNWERKEN	40
LOT 75	VERANDA'S, LICHTSTRATEN, KOPELS, DAKVLAKVENSTERS, ...	40
75.80.--.	ANDERE DAGLICHTSYSTEMEN	40
75.82.00.	<i>BUISVORMIGE DAGLICHTSYSTEMEN VOOR KANTOORTOEPASSINGEN</i>	40
75.82.10.	<i>Daglichtsystemen voor platte daken, alg., voor kantoorgebouwen</i> TECHCOMLIGHT.....	40
75.82.10.436.	Daglichtsystemen voor platte daken, aluminium, voor kantoorgebouwen	TECHCOMLIGHT
	Solatube Solamaster 330 DS-C & 750 DS-C	40
	Volgnr. 1	40
	Solatube® Solamaster® 330 DS-C - Daglichtsystemen Ø 530 mm, kantoorset voor systeemplafonds.....	40
	Volgnr. 2	41
	Solatube® Solamaster® 750 DS-C - Daglichtsystemen Ø 530 mm, kantoorset, voor systeemplafonds.....	41
	Techcomlight-posten voor de meetstaat	46

DEEL 7	SCHRIJNWERKEN
LOT 75	VERANDA'S, LICHTSTRATEN, KOEPELS, DAKVLAKVENSTERS, ...
75.80.--	ANDERE DAGLICHTSYSTEMEN
75.82.00.	BUISVORMIGE DAGLICHTSYSTEMEN VOOR KANTOORTOEPASSINGEN
75.82.10.	Daglichtsystemen voor platte daken, alg., voor kantoorgebouwen TECHCOMLIGHT
	(37) Aa (T13)

.10. OMVANG

.12. De werken omvatten:

- De voorbereiding en controle van de oppervlakken.
- # Het leveren en verwerken van Solatube Solamaster 330 DS-C daglichtkoepels.
- # Het leveren en verwerken van Solatube Solamaster 750 DS-C daglichtkoepels.
- #- ...

.13. Tevens in deze post inbegrepen:

- Alle beschreven toebehoren en accessoires.
- Alle nodige veiligheids- en beschermingsmaatregelen.
- #- ...

.14. Niet in deze post inbegrepen:

#- ...

.15. Toepassing:

#- ...

Pro Memorie:

- Kantoren, bedrijfsruimten
- Magazijnen, distributieruimten
- Recreatieruimten
- Scholen
- Zorginstelling
- Winkelcentra
- Musea...

.16. Belangrijke opmerking:

#- ...

75.82.10.436.	Daglichtsystemen voor platte daken, aluminium, voor kantoorgebouwen TECHCOMLIGHT
	Solatube Solamaster 330 DS-C & 750 DS-C
	(37) Ah4 (T13)

Volgnr. 9

Solatube® Solamaster® 330 DS-C - Daglichtsystemen Ø 530 mm, kantoorset voor systeemplafonds

P1	Koepelset Solatube® Solamaster® 330 DS-C [diameter: 530 mm]	VH	[st]
#P2	Dakopstand voor vlakke daken [enkelwandig] [gepoedercoat staal]	PM	[1]
#P2	Dakopstand voor hellende daken [enkelwandig] [lood met zinken opstand]	PM	[1]
#P2	Dakopstand voor hellende rieten daken [enkelwandig] [lood met loden opstanden]	PM	[1]
#P2	Dakopstand curb mounted [corrosievast plaatstaal] [inw. afmetingen: 692 mm x 692 mm]	PM	[1]
#P3	Lichttransportbuis 2-delig A-tube+ B-tube + verloopstuk [netto lengte: 700 mm] [diameter: 530 mm] [reflectie: 99,7 %]	PM	[1]
#P3	Lichttransportbuis A-tube+ verloopstuk [netto lengte: 700 mm] [diameter: 530 mm] [reflectie: 99,7 %]	PM	[1]
#P4	Plafondplaat Prismatic® [acrylaat] [reliëf prismatic] [600 mm x 600 mm]	PM	[1]
#P4	Plafondplaat Optiview® [polycarbonaat] [reliëf met kristalheldere weergave] [600 mm x 600 mm]	PM	[1]
#P5	Optie: recht verlengstuk D-tube [netto lengte: 560 mm] [diameter: 530 mm] [reflectie: 99,7 %]	PM	[1]
#P6	Optie: elektrisch bedienbare daglichtdimmer	PM	[1]
#P7	Optie: bochtstuk A-tube [netto lengte: 37 mm] [diameter: 530 mm] [reflectie: 99,7 %]	PM	[1]
#P7	Optie: bochtstuk B-tube [netto lengte: 37 mm] [diameter: 530 mm] [reflectie: 99,7 %]	PM	[1]
#P7	Optie: driedelig bochtstuk 0° tot 90° [netto lengte: 976 mm] [diameter: 530 mm] [reflectie: 99,7 %]	PM	[1]

#P8 Optie: daglichtdimmer-schakelaar PM [1]

Volgnr. 10

Solatube® Solamaster® 750 DS-C - Daglichtsystemen Ø 530 mm, kantoorset, voor systeemplafonds

P1	Koepelset Solatube® Solamaster® 750 DS-C [diameter: 530 mm]	VH	[st]
#P2	Dakopstand voor vlakke daken [enkelwandig] [gepoedercoat staal]	PM	[1]
#P2	Dakopstand voor hellende daken [enkelwandig] [lood met zinken opstand]	PM	[1]
#P2	Dakopstand voor hellende rieten daken [enkelwandig] [lood met loden opstanden]	PM	[1]
#P2	Dakopstand curb mounted [corrosievast plaatstaal] [inw. afmetingen: 692 mm x 692 mm]	PM	[1]
#P3	Lichttransportbuis 2-delig A-tube+ B-tube + verloopstuk [netto lengte: 700 mm] [diameter: 530 mm] [reflectie: 99,7 %]	PM	[1]
#P3	Lichttransportbuis A-tube+ verloopstuk [netto lengte: 700 mm] [diameter: 530 mm] [reflectie: 99,7 %]	PM	[1]
#P4	Plafondplaat Prismatic® [acrylaat] [reliëf prismatic] [600 mm x 600 mm]	PM	[1]
#P4	Plafondplaat Optiview® [polycarbonaat] [reliëf met kristalheldere weergave] [600 mm x 600 mm]	PM	[1]
#P5	Optie: recht verlengstuk D-tube [netto lengte: 560 mm] [diameter: 530 mm] [reflectie: 99,7 %]	PM	[1]
#P6	Optie: elektrisch bedienbare daglichtdimmer	PM	[1]
#P7	Optie: bochtstuk A-tube [netto lengte: 37 mm] [diameter: 530 mm] [reflectie: 99,7 %]	PM	[1]
#P7	Optie: bochtstuk B-tube [netto lengte: 37 mm] [diameter: 530 mm] [reflectie: 99,7 %]	PM	[1]
#P7	Optie: driedelig bochtstuk 0° tot 90° [netto lengte: 976 mm] [diameter: 530 mm] [reflectie: 99,7 %]	PM	[1]
#P8	Optie: daglichtdimmer-schakelaar	PM	[1]

.20. MEETCODE

.21. Aard van de overeenkomst:

.21.20. Pro Memoria. [PM]

.21.50. Vermoedelijke hoeveelheid. [VH]

.22. Meetwijze:

.22.10. Meeteenheid:

.22.11. Nihil. [1]

- Kenmerken, montage onderdelen.

#• Opties.

.22.16. Statistische eenheden:

.22.16.10. Per stuk. [st]

- Koepelset.

.22.20. Opmetingscode:

- Stuk of compleet set.

Gekozen opties altijd in de prijs inbegrepen.

.30. MATERIALEN

.31. Specifieke kenmerken van de daglichtsystemen:

.31.10. Beschrijving:

Deze daglichtsystemen Solatube® SolaMaster® Series zetten moeilijk te verlichten en dikwijls vergeten ruimten om in vertrekken waar helder, natuurlijk daglicht de sfeer bepaalt.

Pro Memoria:

- De Solatube 330 DS en 750 DS zijn de opvolgers van de 21-serie. Een magazijn- en een kantoortype zijn leverbaar. Alle componenten (lichtbuizen, koepel, ...) van de 330 DS en 750 DS zijn afzonderlijk verkrijgbaar en toepasbaar.

.31.20. Basiskenmerken:


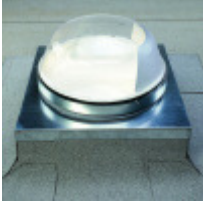
#1.31.21 [Solatube]

- Leverancier: Techcomlight BV
- Handelsmerk en type: #Solatube® SolaMaster® Series 330 DS-C [variant 1]
#Solatube® SolaMaster® Series 750 DS-C [variant 2]

#2.31.22. [neutraal]

.31.23. Samenstelling:

.31.23.10. Systeemcomponenten:

- #- Koepel: [Solatube® SolaMaster® Series 330 DS-C] [variant 1]
 - Type koepel: koepel met gepatenteerde LightTracker™ reflector
 - Materiaal: #acrylaat
#polycarbonaat
 - #- Koepelreflector: [Solatube® SolaMaster® Series 330 DS-C] [variant 1]
 - Type koepelreflector: LightTracker™ aluminium spiegel
 - Afwerking binnenzijde: Spectralight® Infinity reflectiemateriaal
 - Reflectie: 99,7%
 - #- Koepel: [Solatube® SolaMaster® Series 750 DS-C] [variant 2]
 - Type koepels: dubbele koepel met gepatenteerde RayBender® 3000 Technology
 - Materiaal: #acrylaat buiten- en binnenkoepel
#acrylaat buitenkoepel en polycarbonaat binnenkoepel
 - U-waarde: 0,55
 - ZTA-waarde: 0,20
 - Certificering: Energy STAR certificaat
 - #- Dakopstand voor vlakke daken:
 - Type dakopstand: rond met opstand, enkelwandig
 - Hoogte opstand: 200 mm
 - Materiaal: gepoedercoat staal
 - #- Dakopstand voor hellende daken:
 - Type dakopstand: rond met opstand, enkelwandig
 - Hoogte opstand: 200 mm
 - Materiaal: lood met zinken opstand
 - #- Dakopstand voor hellende daken met riet:
 - Type dakopstand: rond met opstand en enkelwandig
 - Hoogte opstand: 400 mm
 - Materiaal: loden indekstuk met loden opstand
 - #- Curb mounted dakopstand:
 - Type dakopstand: curb mounted
- 

- Materiaal dakopstand: corrosievast plaatstaal
 - Inwendige afmetingen: 692 x 692 mm
- #- Dakopstand op maat:
 - Type dakopstand: op maat volgens plan ...
- #- Lichttransportbuis:
 - Type reflectiebuizen: 2-stukken A-tube + B-tube, beide voorzien van een traploos instelbare 0° tot 30° bocht, voorgemonteerde voor boven- en onderaansluiting
 - Materiaal buizensysteem: vast aluminium
 - Afwerking binnenzijde: Spectralight® Infinity reflectiemateriaal
- #- Lichttransportbuis:
 - Type reflectiebuizen: A-tube - aluminium buis voor bovenaansluiting, voorzien van een instelbare 0° tot 30° bocht. Met verloopstuk van diam. 530 mm naar 595 mm x 595 mm
 - Netto setlengte: 700 mm
 - Materiaal buizensysteem: vast aluminium
 - Afwerking binnenzijde: Spectralight® Infinity reflectiemateriaal
- Pro Memorie:*
Alle buisconfiguraties zijn mogelijk.
- Verloopstuk:

- Type: voor verloop van diam. 530 mm naar vierkant 595 mm x 595 mm
- Materiaal: polymeer
- Plafondplaat:
 - Type: vierkant, naadloos toepasbaar in verlaagde systeemplafonds
 - Uitstralingstype: **#Prismatic** met prismatic reliëf



#OptiView[®] met reliëf voor een kristalheldere weergave

- Bevestigingsmateriaal.

.31.24. Uitrustingen:

.31.24.20. Mogelijke opties:

De volgende opties worden door de fabrikant voorzien:

#Rechte verlengstuk:

- Type: rechte lichttransportbuis



- Netto lengtes: 560 mm [D-tube]
- Diameter: 530 mm
- Materiaal verlengstuk: vast aluminium
- Afwerking binnenzijde: Spectralight[®] Infinity reflectiemateriaal

#Daglichtdimmer:

- Type: elektrisch bedienbaar



- Diameter: 530 mm

Pro Memorie:

De daglichtdimmer is niet in iedere daksituatie toepasbaar.

Neem voor een passend advies contact op met Techcomlight.

#Bochtstuk:

- Type: A-tube - aluminium buis, voorzien van instelbare bocht
- Instelbaarheid bocht: 0° tot 30°
- Netto lengtes: 370 mm
- Diameter: 530 mm

#Bochtstuk:

- Type: B-tube - aluminium buis, voorzien van instelbare bocht
- Instelbaarheid bocht: 0° tot 30°
- Netto lengtes: 350 mm

- Diameter: 530 mm

#Bochtstuk:

- Type: driedelige aluminium buis, voorzien van instelbare bocht
- Instelbaarheid bocht: elk deel 0° tot 30° instelbaar
- Netto lengtes: 976 mm bij maximale overlap
- Diameter: 530 mm

#Bijpassende schakelaar voor daglichtdimmer.

.31.40. Beschrijvende kenmerken:

.31.42. Maateigenschappen:

Pro Memorie:

- Van de Solatube® systemen zijn CAD-tekeningen beschikbaar.
- Deze kunt u vanaf deze [pagina](#) downloaden in twee formaten: PDF en DWG.

- Diameter koepel en buis: 53 cm
- Diameter boorgat: 55 cm
- Afmeting plafondplaat: vierkant, formaat 60 cm x 60 cm
- Maximale lengte: tot 10 m verlengbaar

.31.50. Prestatiekenmerken:

.31.53. ER3 Hygiëne, gezondheid, milieu:

#.31.53.60. Optische prestaties, m.b.t licht: [Solatube® SolaMaster® Series 330 DS-C] [variant 1]

- Reflectiewaarde buizensysteem: 99,7 %
- Lichtopbrengst: max. 10018 lumen
- EDCS (Effective Daylight Capturing Surface): 2129 cm²

#.31.53.60. Optische prestaties, m.b.t licht: [Solatube® SolaMaster® Series 750 DS-C] [variant 2]

- Reflectiewaarde buizensysteem: 99,7 %
- Lichtopbrengst: max. 8000 lumen
- EDCS (Effective Daylight Capturing Surface): 4839 cm²

.40. UITVOERING

.41. Basisreferenties:

...

.42. Algemene voorschriften:

.42.10. Voorbereidende werkzaamheden:

.42.11. Bescherming van uitsparingen en andere elementen:

...

.42.12. Aansluiting met de ruwbouw:

Tijdens de inbouw dient er op gelet te worden dat de uitsparing zuiver en passend uitgevoerd is. De uitsparing voor de koepel dient zo uitgevoerd te zijn dat de koepel vlot inbouwbaar is.

...

.42.13. Tracering en goedkeuring:

...

.42.14. Oneffenheden op de drager:

...

.43. Plaatsingswijze:

.43.10. Detailplan:

...

Pro Memorie:

- Van de Solatube® systemen zijn CAD-tekeningen beschikbaar.
- Deze kunt u vanaf deze [pagina](#) downloaden in twee formaten: PDF en DWG.

.43.20. Montage:

...

.43.30. Bevestiging:

...

.43.40. Voorzorgsmaatregelen:

...

.50. COÖRDINATIE

- .55. Met andere posten:
- .55.20. *Deel 2 - Structuren, timmerwerken en skeletbouw:*
- .55.25. *Lot 25 - Platen daken*
...
- .55.26. *Lot 26 - Timmerwerken - Vloeren*
...
- .55.30. *Deel 3 - Dakwerken:*
- .55.31. *Lot 31 - Onderdaken, dakisolatie... [zie ook onder 24.40]*
...
- .55.33. *Lot 33 - Baanvormige dakwerken & -afdichtingen*
...
- .55.34. *Lot 34 - Metalen dakbedekkingen, ...*
...
- .55.35. *Lot 35 - Groendaken*
...
- .55.40. *Deel 4 - Speciale technieken - verwarming & SWW, ventilatie, HVAC...*
- .55.47. *Lot 47 - Ventilatie-installaties en mechanische verluchting*
...
- .55.50. *Deel 5 - Speciale technieken - Elektriciteit:*
- .55.50. *Lot 50 - Elektriciteit in huishoudelijke lokalen of plaatsen (BA1)*
...
- .55.70. *Deel 7 - Schrijnwerken:*
...
- .55.80. *Deel 8 - Afwerkingen:*
...
- .60. CONTROLE- EN KEURINGSASPECTEN**
- .61. Voor levering:
- .61.10. *Voor te leggen documenten:*
- .61.16. *Volledig gedetailleerde documentatie:*
...
- .61.30. *Plannen:*
...
- .61.50. *Tracé:*
...
- .63. Voor de uitvoering:
- .63.20. *Aan de plaatsing voorafgaande technische modaliteiten:*
...
- .64. Tijdens de uitvoering:
- .64.20. *Toleranties:*
...
- .65. Na uitvoering:
- .65.50. *Voorlopige oplevering:*
...

Mogelijke variante toepassingen of suggesties vanwege de firma Techcomlight

Solatube® Brighten Up® Series - Daglichtsystemen kunnen ook worden toegepast in residentiële- en kantorenbouw. De systemen zijn geschikt voor inbouw zowel in hellende als in platte daken. Raadpleeg de fabrikant voor bijkomende plaatsingsvoorschriften en coördinatieaspecten.

Solatube Solamaster 330 DS-C en 750 DS-C - Daglichtsystemen kunnen ook worden toegepast in kantoor- en utiliteitsbouw waar systeemplafonds worden gebruikt. Raadpleeg de fabrikant voor bijkomende plaatsingsvoorschriften en coördinatieaspecten.

Solatube Solamaster 330 DS-O en 750 DS-O - Daglichtsystemen kunnen ook worden toegepast in industriebouw. De systemen zijn geschikt voor inbouw zowel in hellende als in platte staaldaken.

DEEL 7 SCHRIJNWERKEN

LOT 75 VERANDA'S, LICHTSTRATEN, KOEPELS, DAKVLAKVENSTERS, ...

75.80.--. ANDERE DAGLICHTSYSTEMEN

75.82.00. BUISVORMIGE DAGLICHTSYSTEMEN VOOR KANTOORTOEPASSINGEN

75.82.10. Daglichtsystemen voor platte daken, alg., voor kantoorgebouwen TECHCOMLIGHT

75.82.10.436. Daglichtsystemen voor platte daken, aluminium, voor kantoorgebouwen TECHCOMLIGHT
Solatube Solamaster 330 DS-C & 750 DS-C

Volgnr. 1

#P1	Koepelset Solatube® Solamaster® 330 DS-C [diameter: 530 mm]	VH	[st]
#P2	Dakopstand voor vlakke daken [enkelwandig] [gepoedercoat staal]	PM	[1]
#P2	Dakopstand voor hellende daken [enkelwandig] [lood met zinken opstand]	PM	[1]
#P2	Dakopstand voor hellende rieten daken [enkelwandig] [lood met loden opstanden]	PM	[1]
#P2	Dakopstand curb mounted [corrosievast plaatstaal] [inw. afmetingen: 692 mm x 692 mm]	PM	[1]
#P3	Lichttransportbuis 2-delig A-tube+ B-tube + verloopstuk [netto lengte: 700 mm] [diameter: 530 mm] [reflectie: 99,7 %]	PM	[1]
#P3	Lichttransportbuis A-tube+ verloopstuk [netto lengte: 700 mm] [diameter: 530 mm] [reflectie: 99,7 %]		PM [1]
#P4	Plafondplaat Prismatic® [acrylaat] [reliëf prismatic] [600 mm x 600 mm]	PM	[1]
#P4	Plafondplaat Optiview® [polycarbonaat] [reliëf met kristalheldere weergave] [600 mm x 600 mm]	PM	[1]
#P5	Optie: recht verlengstuk D-tube [netto lengte: 560 mm] [diameter: 530 mm] [reflectie: 99,7 %]	PM	[1]
#P6	Optie: elektrisch bedienbare daglichtdimmer	PM	[1]
#P7	Optie: bochtstuk A-tube [netto lengte: 37 mm] [diameter: 530 mm] [reflectie: 99,7 %]	PM	[1]
#P7	Optie: bochtstuk B-tube [netto lengte: 37 mm] [diameter: 530 mm] [reflectie: 99,7 %]	PM	[1]
#P7	Optie: driedelig bochtstuk 0° tot 90° [netto lengte: 976 mm] [diameter: 530 mm] [reflectie: 99,7 %]	PM	[1]
#P8	Optie: daglichtdimmer-schakelaar	PM	[1]

Volgnr. 2

P1	Koepelset Solatube® Solamaster® 750 DS-C [diameter: 530 mm]	VH	[st]
#P2	Dakopstand voor vlakke daken [enkelwandig] [gepoedercoat staal]	PM	[1]
#P2	Dakopstand voor hellende daken [enkelwandig] [lood met zinken opstand]	PM	[1]
#P2	Dakopstand voor hellende rieten daken [enkelwandig] [lood met loden opstanden]	PM	[1]
#P2	Dakopstand curb mounted [corrosievast plaatstaal] [inw. afmetingen: 692 mm x 692 mm]	PM	[1]
#P3	Lichttransportbuis 2-delig A-tube+ B-tube + verloopstuk [netto lengte: 700 mm] [diameter: 530 mm] [reflectie: 99,7 %]	PM	[1]
#P3	Lichttransportbuis A-tube+ verloopstuk [netto lengte: 700 mm] [diameter: 530 mm] [reflectie: 99,7 %]		PM [1]
#P4	Plafondplaat Prismatic® [acrylaat] [reliëf prismatic] [600 mm x 600 mm]	PM	[1]
#P4	Plafondplaat Optiview® [polycarbonaat] [reliëf met kristalheldere weergave] [600 mm x 600 mm]	PM	[1]
#P5	Optie: recht verlengstuk D-tube [netto lengte: 560 mm] [diameter: 530 mm] [reflectie: 99,7 %]	PM	[1]
#P6	Optie: elektrisch bedienbare daglichtdimmer	PM	[1]
#P7	Optie: bochtstuk A-tube [netto lengte: 37 mm] [diameter: 530 mm] [reflectie: 99,7 %]	PM	[1]
#P7	Optie: bochtstuk B-tube [netto lengte: 37 mm] [diameter: 530 mm] [reflectie: 99,7 %]	PM	[1]
#P7	Optie: driedelig bochtstuk 0° tot 90° [netto lengte: 976 mm] [diameter: 530 mm] [reflectie: 99,7 %]	PM	[1]
#P8	Optie: daglichtdimmer-schakelaar	PM	[1]

Techcomlight-posten voor de meetstaat

#

Techcomlight BV

Postbus 8 - Hoofdweg 15

NL-6744 ZG Ederveen

Tel.: +31 318 69 38 20

Fax.: +31 318 57 42 48

www.techcomlight.be

info@techcomlight.be



SOLATUBE
Innovation in Daylighting™

Bestekteksten Solatube® 330 DS-O & 750 DS-O (magazijn)

Conform neutraal besteksystematiek release 6 van het CBS/NAV-bestek - uitgave 2011



DEEL 7	SCHRIJNWERKEN	48
LOT 75	VERANDA'S, LICHTSTRATEN, KOEPELS, DAKVLAKVENSTERS, ...	48
75.80.--.	ANDERE DAGLICHTSYSTEMEN	48
75.83.00.	<i>BUISVORMIGE DAGLICHTSYSTEMEN VOOR INDUSTRIELE TOEPASSINGEN.....</i>	<i>48</i>
75.83.10.	<i>Daglichtsystemen voor platte daken / alg. TECHCOMLIGHT</i>	<i>48</i>
75.83.10.436.	<i>Daglichtsystemen voor platte daken / aluminium, voor industriële gebouwen TECHCOMLIGHT</i>	
	<i>Solatube Solamaster 330 DS-O & 750 DS-O</i>	<i>48</i>
	<i>Volgnr. 1</i>	<i>48</i>
	<i>Solatube Solamaster 330 DS-O - Daglichtsystemen Ø 530 mm, magazijnset, voor plaatsing van bovenaf.....</i>	<i>48</i>
	<i>Volgnr. 2</i>	<i>49</i>
	<i>Solatube Solamaster 750 DS-O - Daglichtsystemen Ø 530 mm, magazijnset, voor plaatsing van bovenaf.....</i>	<i>49</i>
	Mogelijke variante toepassingen of suggesties vanwege de firma Techcomlight	49
	Techcomlight-posten voor de meetstaat	51

DEEL 7 **SCHRIJNWERKEN**
LOT 75 **VERANDA'S, LICHTSTRATEN, KOEPELS, DAKVLAKVENSTERS, ...**
75.80.-- **ANDERE DAGLICHTSYSTEMEN**
75.83.00. **BUISVORMIGE DAGLICHTSYSTEMEN VOOR INDUSTRIELE TOEPASSINGEN**
75.83.10. **Daglichtsystemen voor platte daken / alg. TECHCOMLIGHT**
(37) Aa (T12)

.10. OMVANG

.12. De werken omvatten:

- De voorbereiding en controle van de oppervlakken.
- # Het leveren en verwerken van Solatube Solamaster 330 DS-O daglichtkoepels.
- # Het leveren en verwerken van Solatube Solamaster 750 DS-O daglichtkoepels.
- #- ...

.13. Tevens in deze post inbegrepen:

- Alle beschreven toebehoren en accessoires.
- Alle nodige veiligheids- en beschermingsmaatregelen.
- #- ...

.14. Niet in deze post inbegrepen:

#- ...

.15. Toepassing:

#- ...

Pro Memorie:

- Kantoren, bedrijfsruimten
- Magazijnen, distributieruimten
- Recreatieruimten
- Scholen
- Zorginstelling
- Winkelcentra
- Musea...

.16. Belangrijke opmerking:

#- ...

75.83.10.436. **Daglichtsystemen voor platte daken / aluminium, voor industriële gebouwen**
TECHCOMLIGHT Solatube Solamaster 330 DS-O & 750 DS-O
(37) Ah4 (T12)

Volgnr. 11

Solatube Solamaster 330 DS-O - Daglichtsystemen Ø 530 mm, magazijnset, voor plaatsing van bovenaf

P1	Koepelset Solatube® Solamaster® 330 DS-O [diameter: 530 mm]	VH	[st]
#P2	Dakopstand voor vlakke daken [enkelwandig] [gepoedercoat staal]	PM	[1]
#P2	Dakopstand voor hellende daken [enkelwandig] [lood met zinken opstand]	PM	[1]
#P2	Dakopstand voor hellende rieten daken [enkelwandig] [lood met loden opstanden]	PM	[1]
#P2	Dakopstand curb mounted [corrosievast plaatstaal] [inw. afmetingen: 692 mm x 692 mm]	PM	[1]
#P3	Lichttransportbuis 2-delig A-tube+ D-tube [netto lengte: 700 mm] [diameter: 530 mm] [reflectie: 99,7 %]	PM	[1]
#P3	Lichttransportbuis A-tube [netto lengte: 700 mm] [diameter: 530 mm] [reflectie: 99,7 %]		PM
		[1]	
#P4	Plafondplaat Prismatic® [acrylaat] [reliëf prismatic] [diameter: 530 mm]	PM	[1]
#P4	Plafondplaat Optiview® [polycarbonaat] [reliëf met kristalheldere weergave] [diameter: 530 mm]	PM	[1]
#P5	Optie: recht verlengstuk D-tube [netto lengte: 560 mm] [diameter: 530 mm] [reflectie: 99,7 %]	PM	[1]
#P6	Optie: elektrisch bedienbare daglichtdimmer	PM	[1]
#P7	Optie: bochtstuk A-tube [netto lengte: 37 mm] [diameter: 530 mm] [reflectie: 99,7 %]	PM	[1]
#P7	Optie: bochtstuk B-tube [netto lengte: 37 mm] [diameter: 530 mm] [reflectie: 99,7 %]	PM	[1]
#P7	Optie: driedelig bochtstuk 0° tot 90° [netto lengte: 976 mm] [diameter: 530 mm] [reflectie: 99,7 %]	PM	[1]

#P8	Optie: daglichtdimmer-schakelaar	PM	[1]
<hr/>			
Volgnr. 12			
Solatube Solamaster 750 DS-O - Daglichtsystemen Ø 530 mm, magazijnset, voor plaatsing van bovenaf			
P1	Koepelset Solatube® Solamaster® 750 DS-O [diameter: 530 mm]	VH	[st]
#P2	Dakopstand voor vlakke daken [enkelwandig] [gepoedercoat staal]	PM	[1]
#P2	Dakopstand voor hellende daken [enkelwandig] [lood met zinken opstand]	PM	[1]
#P2	Dakopstand voor hellende rieten daken [enkelwandig] [lood met loden opstanden]	PM	[1]
#P2	Dakopstand curb mounted [corrosievast plaatstaal] [inw. afmetingen: 692 mm x 692 mm]	PM	[1]
#P3	Lichttransportbuis 2-delig A-tube+ D-tube [netto lengte: 700 mm] [diameter: 530 mm] [reflectie: 99,7 %]	PM	[1]
#P3	Lichttransportbuis A-tube [netto lengte: 700 mm] [diameter: 530 mm] [reflectie: 99,7 %]	[1]	PM
#P4	Plafondplaat Prismatic® [acrylaat] [reliëf prismatic] [diameter: 530 mm]	PM	[1]
#P4	Plafondplaat Optiview® [polycarbonaat] [reliëf met kristalheldere weergave] [diameter: 530 mm]	PM	[1]
#P5	Optie: recht verlengstuk D-tube [netto lengte: 560 mm] [diameter: 530 mm] [reflectie: 99,7 %]	PM	[1]
#P6	Optie: elektrisch bedienbare daglichtdimmer	PM	[1]
#P7	Optie: bochtstuk A-tube [netto lengte: 37 mm] [diameter: 530 mm] [reflectie: 99,7 %]	PM	[1]
#P7	Optie: bochtstuk B-tube [netto lengte: 37 mm] [diameter: 530 mm] [reflectie: 99,7 %]	PM	[1]
#P7	Optie: driedelig bochtstuk 0° tot 90° [netto lengte: 976 mm] [diameter: 530 mm] [reflectie: 99,7 %]	[1]	PM
#P8	Optie: daglichtdimmer-schakelaar	PM	[1]

.20. MEETCODE

.21. Aard van de overeenkomst:

.21.20. Pro Memoria. **[PM]**

.21.50. Vermoedelijke hoeveelheid. **[VH]**

.22. Meetwijze:

.22.10. Meeteenheid:

.22.11. Nihil. **[1]**

- Kenmerken, montage onderdelen.

#• Opties.

.22.16. Statistische eenheden:

.22.16.10. Per stuk. **[st]**

- Koepelset.

.22.20. Opmetingscode:

- Stuk of compleet set.
Gekozen opties altijd in de prijs inbegrepen.

.30. MATERIALEN

.31. Specifieke kenmerken van de daglichtsystemen:

.31.10. Beschrijving:

Deze daglichtsystemen Solatube® SolaMaster® Series zetten moeilijk te verlichten en dikwijls vergeten ruimten om in vertrekken waar helder, natuurlijk daglicht de sfeer bepaalt.

.31.20. Basiskekenmerken:

#1.31.21 [Solatube]

- Leverancier: Techcomlight BV
- Handelsmerk en type: #Solatube® SolaMaster® Series 330 DS-O [variant 1]
#Solatube® SolaMaster® Series 750 DS-O [variant 2]

Mogelijke variante toepassingen of suggesties vanwege de firma Techcomlight

Solatube® Brighten Up® Series - Daglichtsystemen kunnen ook worden toegepast in residentiële- en kantorenbouw. De systemen zijn geschikt voor inbouw zowel in hellende als in platte daken. Raadpleeg de fabrikant voor bijkomende plaatsingsvoorschriften en coördinatieaspecten.

Solatube Solamaster 330 DS-C en 750 DS-C - Daglichtsystemen kunnen ook worden toegepast in kantoor- en utiliteitsbouw waar systeemplafonds worden gebruikt. Raadpleeg de fabrikant voor bijkomende plaatsingsvoorschriften en coördinatieaspecten.

Solatube Solamaster 330 DS-O en 750 DS-O - Daglichtsystemen kunnen ook worden toegepast in industriebouw. De systemen zijn geschikt voor inbouw zowel in hellende als in platte staaldaken.

Techcomlight-posten voor de meetstaat

DEEL 7 SCHRIJNWERKEN

LOT 75 VERANDA'S, LICHTSTRATEN, KOEPELS, DAKVLAKVENSTERS, ...

75.80.--. ANDERE DAGLICHTSYSTEMEN

75.83.00. BUISVORMIGE DAGLICHTSYSTEMEN VOOR INDUSTRIELE TOEPASSINGEN

75.83.10. Daglichtsystemen voor platte daken / alg. TECHCOMLIGHT

75.83.10.436. Daglichtsystemen voor platte daken / aluminium, voor industriële gebouwen TECHCOMLIGHT
Solatube Solamaster 330 DS-O & 750 DS-O

Volgnr. 1

P1	Koepelset Solatube® Solamaster® 330 DS-O [diameter: 530 mm]	VH	[st]
#P2	Dakopstand voor vlakke daken [enkelwandig] [gepoedercoat staal]	PM	[1]
#P2	Dakopstand voor hellende daken [enkelwandig] [lood met zinken opstand]	PM	[1]
#P2	Dakopstand voor hellende rieten daken [enkelwandig] [lood met loden opstanden]	PM	[1]
#P2	Dakopstand curb mounted [corrosievast plaatstaal] [inw. afmetingen: 692 mm x 692 mm]	PM	[1]
#P3	Lichttransportbuis 2-delig A-tube+ D-tube [netto lengte: 700 mm] [diameter: 530 mm] [reflectie: 99,7 %]	PM	[1]
#P3	Lichttransportbuis A-tube [netto lengte: 700 mm] [diameter: 530 mm] [reflectie: 99,7 %]	PM	[1]
#P4	Plafondplaat Prismatic® [acrylaat] [reliëf prismatic] [diameter: 530 mm]	PM	[1]
#P4	Plafondplaat Optiview® [polycarbonaat] [reliëf met kristalheldere weergave] [diameter: 530 mm]	PM	[1]
#P5	Optie: recht verlengstuk D-tube [netto lengte: 560 mm] [diameter: 530 mm] [reflectie: 99,7 %]	PM	[1]
#P6	Optie: elektrisch bedienbare daglichtdimmer	PM	[1]
#P7	Optie: bochtstuk A-tube [netto lengte: 37 mm] [diameter: 530 mm] [reflectie: 99,7 %]	PM	[1]
#P7	Optie: bochtstuk B-tube [netto lengte: 37 mm] [diameter: 530 mm] [reflectie: 99,7 %]	PM	[1]
#P7	Optie: driedelig bochtstuk 0° tot 90° [netto lengte: 976 mm] [diameter: 530 mm] [reflectie: 99,7 %]	PM	[1]
#P8	Optie: daglichtdimmer-schakelaar	PM	[1]

Volgnr. 2

P1	Koepelset Solatube® Solamaster® 750 DS-O [diameter: 530 mm]	VH	[st]
#P2	Dakopstand voor vlakke daken [enkelwandig] [gepoedercoat staal]	PM	[1]
#P2	Dakopstand voor hellende daken [enkelwandig] [lood met zinken opstand]	PM	[1]
#P2	Dakopstand voor hellende rieten daken [enkelwandig] [lood met loden opstanden]	PM	[1]
#P2	Dakopstand curb mounted [corrosievast plaatstaal] [inw. afmetingen: 692 mm x 692 mm]	PM	[1]
#P3	Lichttransportbuis 2-delig A-tube+ D-tube [netto lengte: 700 mm] [diameter: 530 mm] [reflectie: 99,7 %]	PM	[1]
#P3	Lichttransportbuis A-tube [netto lengte: 700 mm] [diameter: 530 mm] [reflectie: 99,7 %]	PM	[1]
#P4	Plafondplaat Prismatic® [acrylaat] [reliëf prismatic] [diameter: 530 mm]	PM	[1]
#P4	Plafondplaat Optiview® [polycarbonaat] [reliëf met kristalheldere weergave] [diameter: 530 mm]	PM	[1]
#P5	Optie: recht verlengstuk D-tube [netto lengte: 560 mm] [diameter: 530 mm] [reflectie: 99,7 %]	PM	[1]
#P6	Optie: elektrisch bedienbare daglichtdimmer	PM	[1]
#P7	Optie: bochtstuk A-tube [netto lengte: 37 mm] [diameter: 530 mm] [reflectie: 99,7 %]	PM	[1]
#P7	Optie: bochtstuk B-tube [netto lengte: 37 mm] [diameter: 530 mm] [reflectie: 99,7 %]	PM	[1]
#P7	Optie: driedelig bochtstuk 0° tot 90° [netto lengte: 976 mm] [diameter: 530 mm] [reflectie: 99,7 %]	PM	[1]
#P8	Optie: daglichtdimmer-schakelaar	PM	[1]

Mogelijke variante toepassingen of suggesties vanwege de firma Techcomlight

Techcomlight-posten voor de meetstaat

.#

Techcomlight BV

Postbus 8 - Hoofdweg 15

NL-6744 ZG Ederveen

Tel.: +31 318 69 38 20

Fax.: +31 318 57 42 48

www.techcomlight.be

info@techcomlight.be

