

Bestekteksten

Conform neutraal besteksystematiek release 6 van het CBS/NAV-bestek - uitgave 2011



DEEL 7	SCHRIJNWERKEN	2
LOT 75	VERANDA'S, LICHTSTRATEN, KOEPELS, DAKVLAKVENSTERS, ...	2
75.80.--.	ANDERE DAGLICHTSYSTEMEN	2
75.81.00.	<i>BUISVORMIGE DAGLICHTSYSTEMEN VOOR RESIDENTIELE TOEPASSINGEN</i>	2
75.81.50.	<i>Daglichtsystemen voor hellende daken, alg., voor woningbouw</i> TECHCOMLIGHT	2
75.81.50.436.	Daglichtsystemen voor hellende daken, aluminium, voor woningbouw TECHCOMLIGHT	
	Solatube® Brighten Up® Series 160 DS & 290 DS.....	2
	Volgnr. 1	2
	Solatube® Brighten Up® Series 160 DS - Daglichtsystemen tot 4 m verlengbaar.....	2
	Volgnr. 2	3
	Solatube® Brighten Up® Series 290 DS - Daglichtsystemen tot 7 m verlengbaar.....	3
	Techcomlight-posten voor de meetstaat	9

DEEL 7 **SCHRIJNWERKEN**
LOT 75 **VERANDA'S, LICHTSTRATEN, KOEPELS, DAKVLAKVENSTERS, ...**
75.80.-- **ANDERE DAGLICHTSYSTEMEN**
75.81.00. **BUISVORMIGE DAGLICHTSYSTEMEN VOOR RESIDENTIELE TOEPASSINGEN**
75.81.50. **Daglichtsystemen voor hellende daken, alg., voor woningbouw** **TECHCOMLIGHT**
(37) Aa (T18)

.10. OMVANG

- .12. De werken omvatten:
- De voorbereiding en controle van de oppervlakken.
 - Het leveren en verwerken van Solatube® Brighten Up® daglichtkoepeles.
 - ...
- .13. Tevens in deze post inbegrepen:
- Alle beschreven toebehoren en accessoires.
 - Alle nodige veiligheids- en beschermingsmaatregelen.
- #- ...
- .14. Niet in deze post inbegrepen:
 ...
- .15. Toepassing:
 #...
Pro Memorie:
- Woonkamer, serre, aanbouw
 - Gang, vestibule, entree
 - Keuken, bijkeuken, garages
 - Berging, inloopkast zolder
 - Badkamer, toilet
 - Kelder, ondergrondse ruimte
 - Kantoor, recreatieruimten, scholen ...
- .16. Belangrijke opmerking:
 ...

75.81.50.436. **Daglichtsystemen voor hellende daken, aluminium, voor woningbouw** **TECHCOMLIGHT**
Solatube® Brighten Up® Series 160 DS & 290 DS
(37) Ah4 (T18)

Volgnr. 1

Solatube® Brighten Up® Series 160 DS - Daglichtsystemen tot 4 m verlengbaar

P1	Koepelset Solatube® Brighten Up® Series 160 DS [diameter: 250 mm]	VH	[st]
P2	Dakopstand hellend dak universeel [indekstuk met opstand en verankering] [metaal gepoedercoat]	PM	[1]
P3	Lichttransportbuis 2 stukken A-tube+ B-tube [netto lengte: 380 mm] [diameter: 250 mm] [reflectie: 99,7 %]	PM	[1]
#P4	Plafondplaat Vusion™ [acrylplaat] [afwerking: wit / RVS-look / Frosted Shade]	PM	[1]
#P4	Plafondplaat Optiview® [polycarbonaat] [afwerking: wit / RVS-look / Frosted Shade]	PM	[1]
P5	[effectdiffuser: 'Natural' / 'Warm' / 'Softening' / 'Warm Softening']	PM	[1]
#P6	Optie: dakopstand verhogingsring [hoogte: 50 mm / 100 mm]	PM	[1]
#P7	Optie: recht verlengstuk C-tube [netto lengte: 350 mm] [diameter: 250 mm] [reflectie: 99,7 %]	PM	[1]
#P8	Optie: recht verlengstuk D-tube [netto lengte: 560 mm] [diameter: 250 mm] [reflectie: 99,7 %]	PM	[1]
#P9	Optie: traploos instelbaar bochtstuk [0° tot 90°] [netto lengte: 500 mm] [diameter: 250 mm] [reflectie: 99,7 %]	PM	[1]
#P10	Optie: verlichtingsarmatuur [E-27 fitting / 240 V AC / max. 75 W]	PM	[1]
#P11	Optie: elektrisch bedienbare daglichtdimmer	PM	[1]
#P12	Optie: daglichtdimmer-schakelaar	PM	[1]
#P13	Optie: plafondplaat met ventilatie-unit	PM	[1]

Volgnr. 2

Solatube® Brighten Up® Series 290 DS - Daglichtsystemen tot 7 m verlengbaar

P1	Keopelset Solatube® Brighten Up® Series 290 DS [diameter: 350 mm]	VH	[st]
#P2	Dakopstand hellend dak universeel [indekstuk met opstand en verankering] [metaal gepoedercoat]	PM	[1]
#P2	Dakopstand hellend dak [type ...] [materiaal ...]	PM	[1]
P3	Lichttransportbuis 2 stukken A-tube+ B-tube [netto lengte: 380 mm] [diameter: 350 mm] [reflectie: 99,7 %]	PM	[1]
#P4	Plafondplaat Vusion™ [acrylplaat] [afwerking: wit / RVS-look / Frosted Shade]	PM	[1]
#P4	Plafondplaat Optiview® [polycarbonaat] [afwerking: wit / RVS-look / Frosted Shade]	PM	[1]
P5	[effectdiffuser: 'Natural' / 'Warm' / 'Softening' / 'Warm Softening']	PM	[1]
#P6	Optie: dakopstand verhogingsring [hoogte: 50 mm / 100 mm]	PM	[1]
#P7	Optie: recht verlengstuk C-tube [netto lengte: 350 mm] [diameter: 350 mm] [reflectie: 99,7 %]	PM	[1]
#P8	Optie: recht verlengstuk D-tube [netto lengte: 560 mm] [diameter: 350 mm] [reflectie: 99,7 %]	PM	[1]
#P9	Optie: traploos instelbaar bochtstuk [0° tot 90°] [netto lengte: 500 mm] [diameter: 350 mm] [reflectie: 99,7 %]	PM	[1]
#P10	Optie: verlichtingsarmatuur [E-27 fitting / 240 V AC / max. 75 W]	PM	[1]
#P11	Optie: elektrisch bedienbare daglichtdimmer	PM	[1]
#P12	Optie: daglichtdimmer-schakelaar	PM	[1]

.20. MEETCODE

.21. Aard van de overeenkomst:

.21.20. Pro Memorie. [PM]

.21.50. Vermoedelijke hoeveelheid. [VH]

.22. Meetwijze:

.22.10. Meeteenheid:

.22.11. Nihil. [1]

- Kenmerken, montage onderdelen.

#• Opties.

.22.16. Statistische eenheden:

.22.16.10. Per stuk. [st]

- Koepelset.

.22.20. Opmetingscode:

- Stuk of compleet set.

Gekozen opties altijd in de prijs inbegrepen.

.30. MATERIALEN

.31. Specifieke kenmerken van de daglichtsystemen:

.31.10. Beschrijving:

Deze daglichtsystemen Solatube® Brighten Up® Series zetten moeilijk te verlichten en dikwijls vergeten ruimten om in vertrekken waar helder, natuurlijk daglicht de sfeer bepaalt.

.31.20. Basiskkenmerken:

#1.31.21. [Solatube)

- Leverancier: Techcomlight BV
- Handelsmerk en type: #Solatube® Brighten Up® Series 160 DS [variant 1]
#Solatube® Brighten Up® Series 290 DS [variant 2]

#2.31.22. [neutraal]

...

.31.23. Samenstelling:

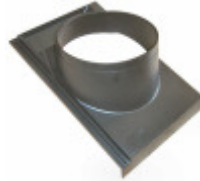
.31.23.10. Systeemcomponenten:

- Koepel:
 - Type koepel: gepatenteerde koepel met RayBender® 3000 prisma's Technology
 - Materiaal: #acrylaat
#polycarbonaat
- Koepelreflector:
 - Type koepelreflector: LightTracker™ aluminium spiegel

- Afwerking binnenzijde: Spectralight® Infinity reflectiemateriaal
- #- Universele dakopstand voor hellende daken:
 - Type dakopstand: universele indekstuk met opstand en verankering voor pannendaken



- Materiaal indekstuk: metaal gepoedercoat
- Materiaal opstand: metaal gepoedercoat
- Materiaal verankering: aluminium
- #- Dakopstand voor hellende daken, shingles:
 - Type dakopstand: voor shingles
 - Materiaal dakopstand: polypropyleen
- #- Dakopstand voor hellende daken:
 - Type dakopstand: indekstuk met opstand en verankering
 - Materiaal indekstuk: lood
 - Materiaal opstand: zink
 - Hoogte opstand: 70 mm
- #- Dakopstand voor hellende daken, betonpan: [160 DS] [variant 1]
 - Type dakopstand: voor betonpannen, één pan eruit



- Materiaal dakopstand: polypropyleen
- #- Dakopstand voor hellende daken, shingles: [290 DS] [variant 2]
 - Type dakopstand: voor shingles
 - Materiaal dakopstand: gepoedercoat staal

- #- Dakopstand op maat:
 - Type dakopstand: op maat volgens plan ...
- Lichttransportbuis:
 - Type reflectiebuizen: 2-stukken A-tube + B-tube, beide voorzien van een traploos instelbare 0° tot 30° bocht, voormonteerde voor boven- en onderaansluiting
 - Materiaal buizensysteem: vast aluminium
 - Afwerking binnenzijde: Spectralight® Infinity reflectiemateriaal
- Plafondplaat:

De Brighten Up® plafondplaten zijn uitgerust met een effectdiffuser om het binnenkomende daglicht aan het uiterlijk en het doel van de ruimte aan te passen.

 - Plafondplaat type: voorgemonteerd
#Vusion met witte ring en voorzien van een licht reliëf



#Vusion met ring RVS-look en voorzien van een licht reliëf



#Vusion Frosted Shade met witte ring en voorzien van een licht reliëf



#OptiView met witte ring en een kristalheldere weergave van het daglicht



#OptiView met ring RVS-look en een kristalheldere weergave van het daglicht



#OptiView Frosted Shade met witte ring en een kristalheldere weergave van het daglicht



- Uitstralingstype:

#Natural effect, geeft het daglicht natuurgetrouw en helder weer [standaard]

#Warm effect, geeft het daglicht een kleurtoon die vergelijkbaar is met het licht dat een heldere gloeilamp geeft

#Softening effect, geeft het daglicht een subtiele, zachtere uitstraling

#Warm Softening effect [een combinatie van het 'Warm' Effect en het 'Softening' Effect]

- Bevestigingsmateriaal.

.31.24. Uitrustingen:

.31.24.20. Mogelijke opties:

De volgende opties worden door de fabrikant voorzien:

#Rechte verlengstuk:

- Type:

rechte lichttransportbuis



- Netto lengtes:

350 mm [C-tube] of 560 mm [D-tube]

- Diameter:

#250 mm [160 DS] [variant 1]

#350 mm [290 DS] [variant 2]

- Materiaal verlengstuk:

vast aluminium

- Afwerking binnenzijde:

Spectralight® Infinity reflectiemateriaal

#0-90° bochtstuk, traploos instelbaar:

- Type:

traploos instelbare bochtstuk van 0° tot 90°



- Netto lengte:

500 mm

- Diameter: #250 mm [160 DS] [variant 1]
#350 mm [290 DS] [variant 2]
 - Materiaal verlengstuk: vast aluminium
 - Afwerking binnenzijde: Spectralight® Infinity reflectiemateriaal
- #Dakopstand verhogingsring:
- Vorm:



- Hoogte: 50 mm en 100 mm
- #Verlichtingsarmatuur:
- Vorm:



- Fitting: E-27 / 240 V AC / max 75 W
- #Daglichtdimmer:
- Type: elektrisch bedienbaar



- Diameter: #250 mm [160 DS] [variant 1]
#350 mm [290 DS] [variant 2]

Pro Memorie:

De daglichtdimmer is niet in iedere daksituatie toepasbaar.

Neem voor een passend advies contact op met Techcomlight.

#Bijpassende schakelaar voor daglichtdimmer:

#Aangepaste ventilatie-unit. [160 DS] [variant 1]

- Vorm en uitzicht:



- Toegelaten toepassingen: badkamers en toiletten
- Uitrusting: geleverd inclusief krachtige elektromotor en exclusief afvoerslang en dakdoorvoer voor de luchtafvoer (beiden Ø 100 mm)

Pro Memorie:

De ventilatie-unit is niet in iedere daksituatie toepasbaar.

Neem voor een passend advies contact op met Techcomlight.

.31.40. *Beschrijvende kenmerken:*

.31.42. *Maateigenschappen:*

Pro Memorie:

Van de Solatube® systemen zijn CAD-tekeningen beschikbaar.

Deze kunt u vanaf deze [pagina](#) downloaden in twee formaten: PDF en DWG.

#[160 DS] [variant 1]

- Diameter koepel: 25 cm
- Diameter boorgat: 27,5 cm

- Maximale lengte: tot 4 m verlengbaar
- #[290 DS] [variant 2]
- Diameter koepel: 35 cm
 - Diameter boorgat: 37,5 cm
 - Maximale lengte: tot 7 m verlengbaar

.31.50. Prestatiekenmerken:

.31.53. ER3 Hygiëne, gezondheid, milieu:

#.31.53.60. *Optische prestaties, m.b.t. licht: [160 DS] [variant 1]*

- Reflectiewaarde buizensysteem: 99,7 %
- Lichtopbrengst: 522 tot 2208 lumen
- EDCS (Effective Daylight Capturing Surface) : 1032 cm²

#.31.53.60. *Optische prestaties, m.b.t. licht: [290 DS] [variant 2]*

- Reflectiewaarde buizensysteem: 99,7 %
- Lichtopbrengst: 1079 tot 4502 lumen
- EDCS (Effective Daylight Capturing Surface) : 1871 cm²

.40. UITVOERING

.41. Basisreferenties:

...

.42. Algemene voorschriften:

.42.10. Voorbereidende werkzaamheden:

.42.11. Bescherming van uitsparingen en andere elementen:

...

.42.12. Aansluiting met de ruwbouw:

Tijdens de inbouw dient er op gelet te worden dat de uitsparing zuiver en passend uitgevoerd is. De uitsparing voor de koepel dient zo uitgevoerd te zijn dat de koepel vlot inbouwbaar is.

...

.42.13. Tracering en goedkeuring:

...

.42.14. Oneffenheden op de drager:

...

.43. Plaatsingswijze:

.43.10. Detailplan:

...

Pro Memorie:

- Van de Solatube® systemen zijn CAD-tekeningen beschikbaar.
- Deze kunt u vanaf deze [pagina](#) downloaden in twee formaten: PDF en DWG.

.43.20. Montage:

...

.43.30. Bevestiging:

...

.43.40. Voorzorgsmaatregelen:

...

.50. COÖRDINATIE

.55. Met andere posten:

.55.20. Deel 2 - Structuren, timmerwerken en skeletbouw:

.55.24. Lot 24 - Timmerwerken - Hellende daken

...

.55.26. Lot 26 - Timmerwerken - Vloeren

...

.55.30. Deel 3 - Dakwerken:

.55.31. Lot 31 - Onderdaken, dakisolatie... [zie ook onder 24.40]

...

.55.32. Lot 32 - Dakwerken - leien, pannen, ...

...

- .55.33. *Lot 33 - Baanvormige dakwerken & -afdichtingen*
...
- .55.35. *Lot 34 - Metalen dakbedekkingen, ...*
...
- .55.40. *Deel 4 - Speciale technieken - verwarming & SWW, ventilatie, HVAC...*
- .55.47. *Lot 47 - Ventilatie-installaties en mechanische verluchting*
...
- .55.50. *Deel 5 - Speciale technieken - Elektriciteit:*
- .55.50. *Lot 50 - Elektriciteit in huishoudelijke lokalen of plaatsen (BA1)*
...
- .55.70. *Deel 7 - Schrijnwerken:*
...
- .55.80. *Deel 8 - Afwerkingen:*
...
- .60. **CONTROLE- EN KEURINGSASPECTEN****
- .61. Voor levering:
- .61.10. *Voor te leggen documenten:*
- .61.16. *Volledig gedetailleerde documentatie:*
...
- .61.30. *Plannen:*
...
- .61.50. *Tracé:*
...
- .63. Voor de uitvoering:
- .63.20. *Aan de plaatsing voorafgaande technische modaliteiten:*
...
- .64. Tijdens de uitvoering:
- .64.20. *Toleranties:*
...
- .65. Na uitvoering:
- .65.50. *Voorlopige oplevering:*
...

Mogelijke variante toepassingen of suggesties vanwege de firma Techcomlight

Solatube® Brighten Up® Series - Daglichtsystemen kunnen ook worden toegepast in residentiële- en kantorenbouw. De systemen zijn geschikt voor inbouw zowel in hellende als in platte daken. Raadpleeg de fabrikant voor bijkomende plaatsingsvoorschriften en coördinatieaspecten.

Solatube Solamaster 330 DS-C en 750 DS-C - Daglichtsystemen kunnen ook worden toegepast in kantoor- en utiliteitsbouw waar systeemplafonds worden gebruikt. Raadpleeg de fabrikant voor bijkomende plaatsingsvoorschriften en coördinatie-aspecten.

Solatube Solamaster 330 DS-O en 750 DS-O - Daglichtsystemen kunnen ook worden toegepast in industriebouw. De systemen zijn geschikt voor inbouw zowel in hellende als in platte staaldaken.

Techcomlight-posten voor de meetstaat

DEEL 7 SCHRIJNWERKEN

LOT 75 VERANDA'S, LICHTSTRATEN, KOEPELS, DAKVLAKVENSTERS, ...

75.80.--. ANDERE DAGLICHTSYSTEMEN

75.81.00. BUISVORMIGE DAGLICHTSYSTEMEN VOOR RESIDENTIELE TOEPASSINGEN

75.81.50. Daglichtsystemen voor hellende daken, alg., voor woningbouw TECHCOMLIGHT

75.81.50.436. Daglichtsystemen voor hellende daken, aluminium, voor woningbouw TECHCOMLIGHT
Solatube® Brighten Up® Series 160 DS & 290 DS

Volgnr. 1

P1	Koepelset Solatube® Brighten Up® Series 160 DS [diameter: 250 mm]	VH	[st]
P2	Dakopstand hellend dak universeel [indestuk met opstand en verankering] [metaal gepoedercoat]	PM	[1]
P3	Lichttransportbuis 2 stukken A-tube+ B-tube [netto lengte: 380 mm] [diameter: 250 mm] [reflectie: 99,7 %]		
	PM		[1]
#P4	Plafondplaat Vusion™ [acrylplaat] [afwerking: wit / RVS-look / Frosted Shade]	PM	[1]
#P4	Plafondplaat Optiview® [polycarbonaat] [afwerking: wit / RVS-look / Frosted Shade]	PM	[1]
P5	[effectdiffuser: 'Natural' / 'Warm' / 'Softening' / 'Warm Softening']	PM	[1]
#P6	Optie: dakopstand verhogingsring [hoogte: 50 mm / 100 mm]	PM	[1]
#P7	Optie: recht verlengstuk C-tube [netto lengte: 350 mm] [diameter: 250 mm] [reflectie: 99,7 %]	PM	[1]
#P8	Optie: recht verlengstuk D-tube [netto lengte: 560 mm] [diameter: 250 mm] [reflectie: 99,7 %]	PM	[1]
#P9	Optie: traploos instelbaar bochtstuk [0° tot 90°] [netto lengte: 500 mm] [diameter: 250°mm] [reflectie: 99,7 %]	PM	[1]
	[1]		
#P10	Optie: verlichtingsarmatuur [E-27 fitting / 240 V AC / max. 75 W]	PM	[1]
#P11	Optie: elektrisch bedienbare daglichtdimmer	PM	[1]
#P12	Optie: daglichtdimmer-schakelaar	PM	[1]
#P13	Optie: plafondplaat met ventilatie-unit	PM	[1]

Volgnr. 2

P1	Koepelset Solatube® Brighten Up® Series 290 DS [diameter: 350 mm]	VH	[st]
#P2	Dakopstand hellend dak universeel [indestuk met opstand en verankering] [metaal gepoedercoat]	PM	[1]
#P2	Dakopstand hellend dak [type ...] [materiaal ...]	PM	[1]
P3	Lichttransportbuis 2 stukken A-tube+ B-tube [netto lengte: 380 mm] [diameter: 350 mm] [reflectie: 99,7 %]		
	PM		[1]
#P4	Plafondplaat Vusion™ [acrylplaat] [afwerking: wit / RVS-look / Frosted Shade]	PM	[1]
#P4	Plafondplaat Optiview® [polycarbonaat] [afwerking: wit / RVS-look / Frosted Shade]	PM	[1]
P5	[effectdiffuser: 'Natural' / 'Warm' / 'Softening' / 'Warm Softening']	PM	[1]
#P6	Optie: dakopstand verhogingsring [hoogte: 50 mm / 100 mm]	PM	[1]
#P7	Optie: recht verlengstuk C-tube [netto lengte: 350 mm] [diameter: 350 mm] [reflectie: 99,7 %]	PM	[1]
#P8	Optie: recht verlengstuk D-tube [netto lengte: 560 mm] [diameter: 350 mm] [reflectie: 99,7 %]	PM	[1]
#P9	Optie: traploos instelbaar bochtstuk [0° tot 90°] [netto lengte: 500 mm] [diameter: 350°mm] [reflectie: 99,7 %]	PM	[1]
	[1]		
#P10	Optie: verlichtingsarmatuur [E-27 fitting / 240 V AC / max. 75 W]	PM	[1]
#P11	Optie: elektrisch bedienbare daglichtdimmer	PM	[1]
#P12	Optie: daglichtdimmer-schakelaar	PM	[1]

Techcomlight-posten voor de meetstaat

.#

Techcomlight BV

Postbus 8 - Hoofdweg 15

NL-6744 ZG Ederveen

Tel.: +31 318 69 38 20

Fax.: +31 318 57 42 48

www.techcomlight.be

info@techcomlight.be



SOLATUBE
Innovation in Daylighting™