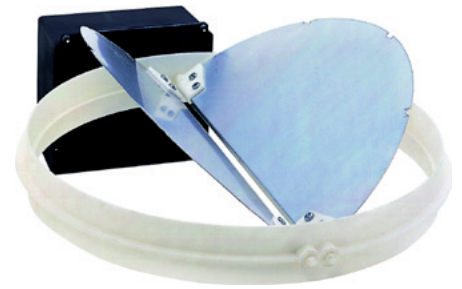


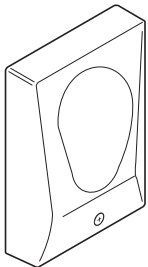


SOLATUBE®

Innovation in Daylighting™

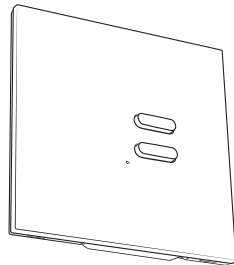


Solatube® daglichtdimmer Installatie Afstandsbediening



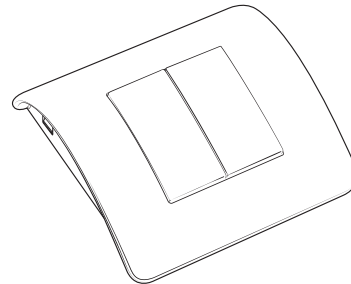
Ontvanger

en:



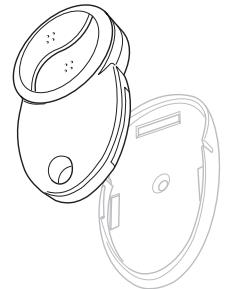
Style

of



Mouse

of



Mini

Benodigde producten:

- 1x Techcomlight 'Ontvanger Afstandsbediening'
- 1x Techcomlight 'Afstandsbediening' (Style, Mouse of Mini)

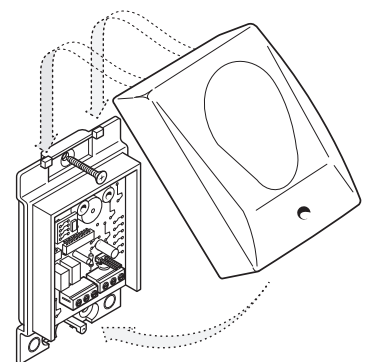
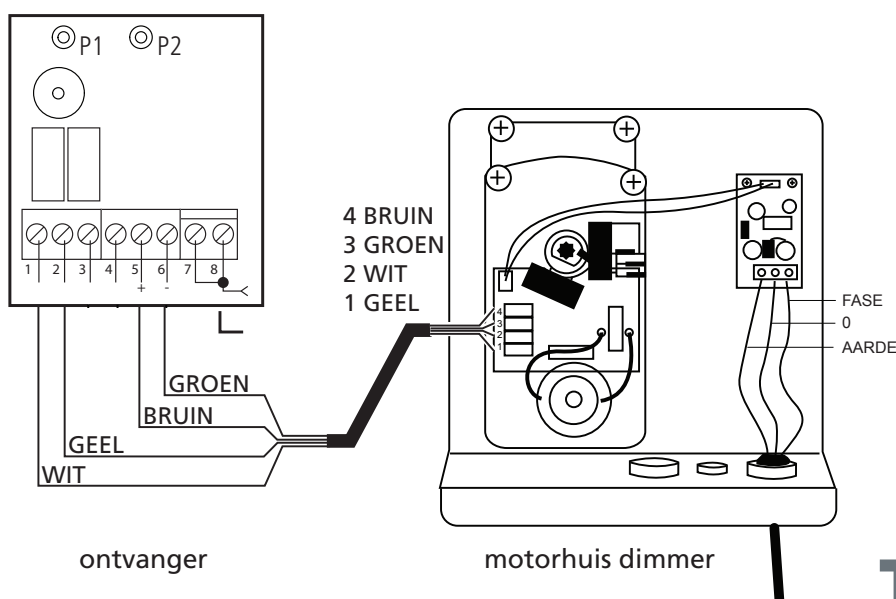
Aansluiting:

- 1 · Sluit de Ontvanger en de dimmer aan volgens het Aansluitschema.
- 2 · Dubbelklik op toets P1 in de Ontvanger en houd hem de tweede keer ingedrukt.
- 3 · Er klinkt na ± 10 sec. een langgerekte toon uit de Ontvanger. **Blijf P1 ingedrukt houden.**
- 4 · Druk nu op een willekeurige knop van de Afstandsbediening.
- 5 · De Ontvanger geeft een kort piepsignaal ter bevestiging. **Laat P1 los.**
- 6 · De Afstandsbediening en de Ontvanger zijn nu gekoppeld.

TIP · U kunt meerdere Afstandsbedieningen aan één Ontvanger koppelen.

TIP · Om zondig een Afstandsbediening te ontkoppelen, gebruikt u toets P2.

Aansluitschema



Techcomlight®