

# Plafondplaten AuroraGlo & QuadraFrost

Installatie-instructies voor

**Solatube®**

**290 DS Ø 35 cm**



T +31 (0)318 69 38 20

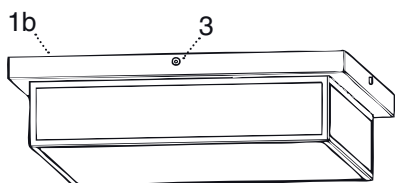
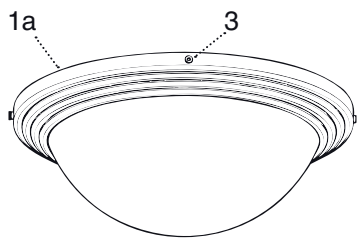


WWW.SOLATUBE.NL

v0.01 — 2013-11-01

#### **Garantie**

*U heeft 10 jaar fabrieksgarantie op de Solatube® plafondplaten en op eventuele fabrieksfouten. Bewaar voor de garantie het originele aankoopbewijs. Voor meer informatie zie de leveringsvoorwaarden op [www.techcomlight.nl](http://www.techcomlight.nl)  
Wijzigingen installatie-instructie voorbehouden. Aan deze uitgave kunnen geen rechten worden ontleend.*



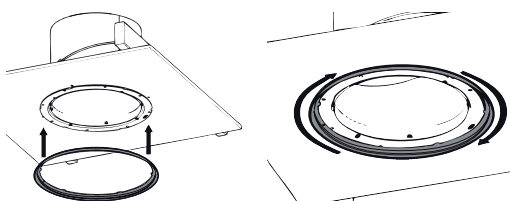
## Plafondplaten

### Onderdelen plafondplaten

- 1a Plafondplaat AuroraGlo
- 1b Plafondplaat QuadraFrost
- 2 Bevestigingsring
- 3 Draagschroeven (voorgemonteerd) (4)

*Gebruik bij de installatie schroeven en pluggen die geschikt zijn voor de situatie waarin uw plafondplaat wordt toegepast. (niet meegeleverd)*

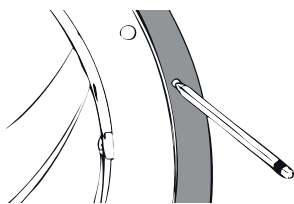
**Let op:** Breng bij een verlaagd plafondsysteem een versterking aan bovenop het plafond.



## Stap 1 - Plaats bevestigingsring

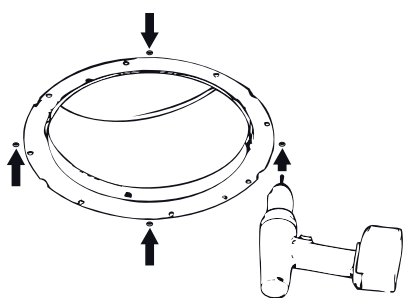
Plaats de bevestigingsring op de plafondring (reeds gemonteerd tijdens de installatie van de Solatube®).

Draai de bevestigingsring met de klok mee, tot hij vastklikt.



Markeer vervolgens de vier schroefgaatjes.

Verwijder de bevestigingsring, door deze tegen de klok in te draaien.

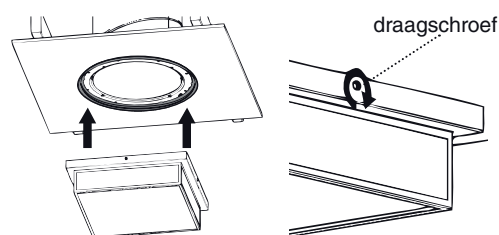


Boor de vier gemarkeerde gaten voor.

Indien nodig plaats plafondpluggen in de voorgeboorde gaten. (niet meegeleverd)

Plaats de bevestigingsring opnieuw.

Schroef nu de bevestigingsring vast met vier schroeven (niet meegeleverd).



## Stap 2 - Plaats plafondplaat

Plaats de plafondplaat over de bevestigingsring.

Draai de draagschroeven aan met een schroevendraaier tot de plafondplaat aansluit tegen het plafond.

Hiermee is de installatie van uw plafondplaat voltooid.